

## Liefersortiment Antriebstechnik, Riemenscheiben & Kupplungen


Zum Inhaltsverzeichnis

**TME-18** Gültig ab dem  
**1.4.2018**









„Der richtige Antrieb –  
kann Großes in Bewegung  
setzen.“

Norbert, 42, Vorarbeiter

Tecnamic ist Ihr Partner für industrielle Anwendungen in den Bereichen Antrieben, Steuern und Bewegungen. Mit unserem umfangreichen Kupplungsprogramm sind wir der ideale Partner für den technischen Handel, sowohl für Erstausrüster als auch für Endverbraucher im In- und Ausland. Unser Engineering und der technische Support berechnen und optimieren komplette Antriebssysteme. Entsprechend können wir passende und individuelle Lösungen für unsere Kunden realisieren.

Mit unserem umfangreichen Produktportfolio sind wir in der Lage, alle Anwendungen mit Wellenverbindung im Maschinenbau zu beliefern und sowohl Standard- als auch Sonderlösungen mit langer Lebensdauer und hoher Betriebssicherheit anzubieten.



**E-Shop**

Bestellen Sie alle Produkte aus dem Katalog rund um die Uhr auch online.

[www.tecnamic.com/portal](http://www.tecnamic.com/portal)

Seite 6

**TB**

Taper-Buchsen  
mit metrischer Bohrung  
mit Zoll-Bohrung

Seite 8-16

**KS**

Keilrillenscheiben  
für Taper-Buchsen

Seite 17-31

**ZRS**

HTD-Zahnscheiben  
für Taper-Buchsen  
für zylindrische Bohrung

Seite 32-40

**ZRS**

Metrische Zahnscheiben  
für zylindrische Bohrung, T-Type  
für zylindrische Bohrung, AT-Type

Seite 41-52

**ZRS**

Zöllige Zahnscheiben  
für Taper-Buchsen  
für zylindrische Bohrung

Seite 53

**Anschraubnaben**

Seite 53

**Einschweissnaben**

Seite 54-55

**Motor-Spannelemente**

Guss-Spannschienen  
Stahl-Spannschienen  
Stahl-Spannschlitten

Seite 56-57

**Gleitlager**

Augenlager DIN 504  
Deckellager DIN 505-L  
Deckellager DIN 506

# RIEMENSCHLEIBEN & ANTRIEBSELEMENTE

**Keilrillenscheiben****Motor-Spannelemente****Gleitlager**



# KUPPLUNGEN

Seite 58-59

**HABIX®**

Steck-/Klauenkupplung mit elastischem Element

Seite 60-61

**HABIX®-PLUS**

Spielfreie Steck-/Klauenkupplung mit elastischem Element

Seite 62-63

**HADEFLEX®**

Steck-/Klauenkupplung mit elastischem Element

Seite 64

**HRC**

Gekapselte Steck-/Klauenkupplung mit elastischem Element

Seite 65

**PEX**

Gekapselte Steck-/Klauenkupplung mit elastischen Elementen

Seite 66

**ORPEX®**

Bolzenkupplung mit elastischen Elementen

Seite 67

**FLEX**

Hochelastische Reifenkupplung

Seite 68

**Zahnkupplungen**

Bogenverzahnte Zahnkupplung

Seite 69

**Mini-Kupplungen**

Drehstarre Kupplung

Seite 70

**Starre Kupplungen**

Stahl/Edelstahl

Seite 71

**Schalenkupplungen DIN 115**

Starre Wellenverbindung

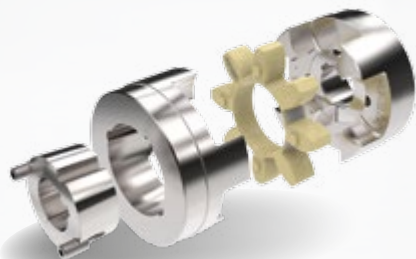
Seite 72

**Scheibenkupplungen DIN 116**

Starre robuste Wellenverbindung

**HABIX®**

Steck-/Klauenkupplungen



**FLEX**

Reifenkupplung



**Schalenkupplungen**

Wellenverbindung



	1008	1108	1210	1610	1615	2012	2517	3020	3030	3525	3535	4030	4040	4535	4545	5040	5050
<b>TB mit metrischer Bohrung, nach DIN 6885 Teil 1</b>																	
Bohrungsdurchmesser d <sub>2</sub> (mm)	10 11 12 14 15 16 18 19 20 22 24▲ 25▲	10 11 12 14 15 16 17 18 19 20 22 24 25▲ 28▲	11 12 14 15 16 18 19 20 22 24 25 28 30 32	14 15 16 18 19 20 22 24 25 28 30 32 35 38 40 42▲ 44▲	14 16 18 19 20 22 24 25 28 30 32 35 38 40 42▲ 44▲	14 15 16 18 19 20 22 24 25 28 30 32 35 38 40 42 45 48 50	16 18 19 20 22 24 25 28 30 32 35 38 40 42 45 48 50 55 60 65▲	25 28 30 32 35 38 40 42 45 48 50 55 60 65 70 75	35 38 40 42 45 48 50 55 60 65 70 75	35 38 40 42 45 48 50 55 60 65 70 75 80 85 90 95 100▲	35 38 40 42 45 48 50 55 60 65 70 75 80 85 90 95 100▲	40 42 45 48 50 55 60 65 70 75 80 85 90 95 100 105 110▲	40 42 45 48 50 55 60 65 70 75 80 85 90 95 100 105 110	55 60 65 70 75 80 85 90 95 100 105 110 115 120 125	55 60 65 70 75 80 85 90 95 100 105 110 115 120 125	70 75 80 85 90 95 100 105 110 115 120 125	70 75 80 85 90 95 100 105 110 115 120 125
Innensechskantschrauben Hexagon (Zoll)	1/4 x 1/2	1/4 x 1/2	3/8 x 5/8	3/8 x 5/8	3/8 x 5/8	7/16 x 7/8	1/2 x 1	5/8 x 1 1/4	5/8 x 1 1/4	1/2 x 1 1/2	1/2 x 1 1/2	5/8 x 1 3/4	5/8 x 1 3/4	3/4 x 2	3/4 x 2	7/8 x 2 1/4	7/8 x 2 1/4
Buchsenlänge (mm)	22	22	25	25	38	32	45	51	76	64	89	76	102	89	114	102	127
Gewicht bei d <sub>2min</sub> (kg)	0,12	0,16	0,28	0,41	0,60	0,75	1,06	2,50	3,75	3,90	5,13	5,76	7,68	11,00	12,70	12,14	15,17

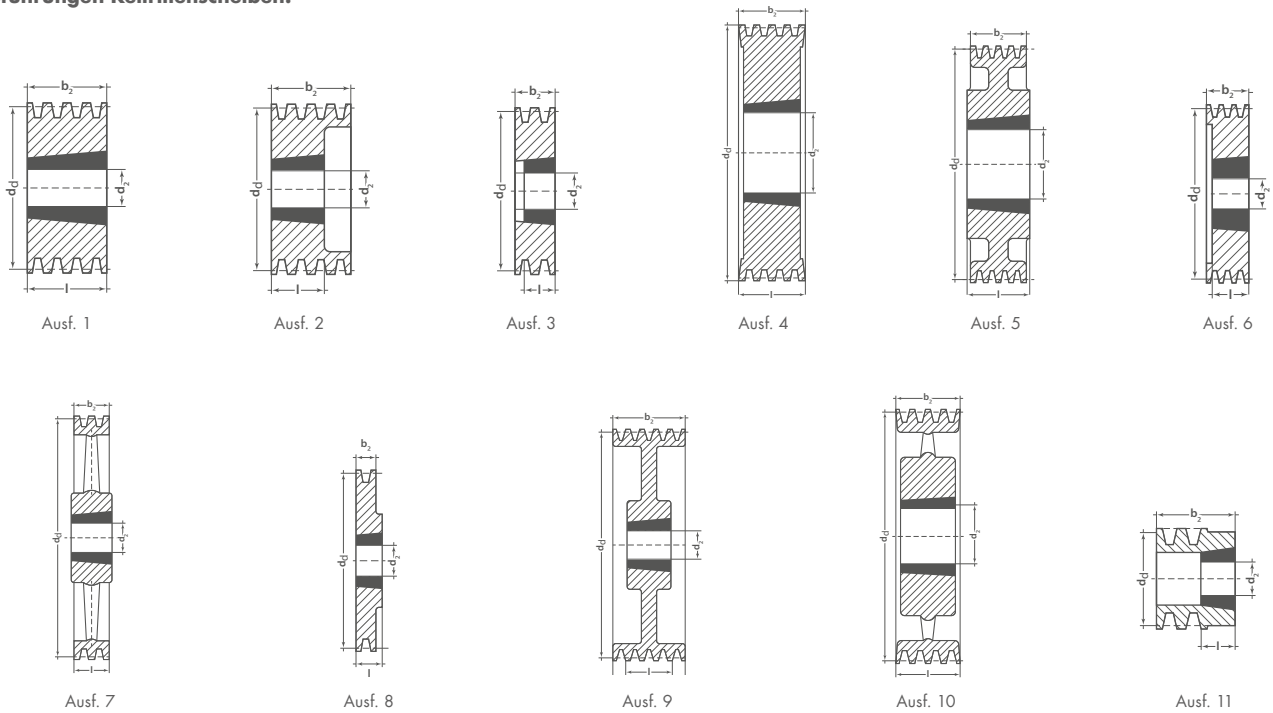
Flachnute für Taper-Buchsen					
Bohrungsdurchmesser d <sub>2</sub> (mm)	Nutbreite b (mm)	Nuttiefe t <sub>2</sub> (mm) min.	Bohrungsdurchmesser d <sub>2</sub> (mm)	Nutbreite b (mm)	Nuttiefe t <sub>2</sub> (mm) min.
24	8	2,0	65	18	2,3
25	8	1,3	100	28	4,4
28	8	2,0	115	32	5,4
42	12	2,2			

▲ Diese Bohrung ist mit Flachnut ausgeführt.

	1008	1108	1210	1610	1615	2012	2517	3020	3030	3525	3535	4040	4545	5050
<b>TB mit Zoll-Bohrung nach Britischem Standard BS 46 Teil 1*</b>														
Bohrungsdurchmesser d <sub>2</sub> (Zoll)	3/8 1/2 5/8 3/4 7/8 1▲	3/8 1/2 5/8 3/4 7/8 1 1 1/8▲	1/2 5/8 3/4 7/8 1 1 1/8 1 1/4 1 3/8 1 1/2 1 5/8 1 7/8	1/2 5/8 3/4 7/8 1 1 1/8 1 1/4 1 3/8 1 1/2 1 5/8 1 7/8	1/2 5/8 3/4 7/8 1 1 1/8 1 1/4 1 3/8 1 1/2 1 5/8 1 7/8	5/8 3/4 7/8 1 1 1/8 1 1/4 1 3/8 1 1/2 1 5/8 1 7/8	3/4 7/8 1 1 1/8 1 1/4 1 3/8 1 1/2 1 5/8 1 7/8	1 1/4 1 3/8 1 1/2 1 5/8 1 7/8 2 2 1/2 2 5/8 2 7/8 3	1 1/4 1 3/8 1 1/2 1 5/8 1 7/8 2 2 1/2 2 5/8 2 7/8 3	1 1/2 1 5/8 1 3/4 1 7/8 2 2 1/2 2 5/8 2 7/8 3 3 1/2▲	1 1/2 1 5/8 1 3/4 1 7/8 2 2 1/2 2 5/8 2 7/8 3 3 1/2▲	1 3/4 1 7/8 2 2 1/4 2 5/8 2 7/8 3 3 1/4 3 3/8 3 3/4▲	2 1/4 2 3/8 2 1/2 2 7/8 3 3 1/4 3 3/8 4 1/4▲	3 3 1/4 3 1/2 3 3/4 4 4 1/4 4 1/2 4 3/4 5▲
Innensechskantschrauben Hexagon (Zoll)	1/4 x 1/2	1/4 x 1/2	3/8 x 5/8	3/8 x 5/8	3/8 x 5/8	7/16 x 7/8	1/2 x 1	5/8 x 1 1/4	5/8 x 1 1/4	1/2 x 1 1/2	1/2 x 1 1/2	5/8 x 1 1/4	3/4 x 2	7/8 x 2 1/4
Buchsenlänge (mm)	22	22	25	25	38	32	45	51	76	64	89	102	114	127
Gewicht bei d <sub>2min</sub> (kg)	0,12	0,16	0,28	0,41	0,60	0,75	1,06	2,50	3,75	3,90	5,13	7,68	12,70	15,17

\* Keine Lagerware ▲ Diese Bohrung ist mit Flachnut ausgeführt.

**Ausführungen Keilrillenscheiben:**



Fertigungstechnische Änderungen der Ausführungen vorbehalten.

**Auswuchten:**

Die Listenpreise gelten für in einer Ebene nach DIN/ISO 1940 ausgewuchtete Keilrillenscheiben wie folgt: Gütestufe G 6,3 für  $\varnothing d_d \leq 400$  mm bei  $n = 1500$  min<sup>-1</sup>, für  $\varnothing d_d > 400$  mm bei  $v = 30$  m/s.

Die Auswuchtung wird ohne Nut, bzw. mit halber Passfeder auf glattem Wuchtdorn vorgenommen, dies entspricht der Wuchart Halbkeilwuchtung. Andere Wucharten nach Vereinbarung.

Ein Auswuchten in zwei Ebenen Gütestufe G 6,3 wird empfohlen, wenn  $v > 30$  m/s oder das Verhältnis Richtdurchmesser zu Kranzbreite  $d_d : b_2 < 4$  und  $v > 20$  m/s ist. Mehrpreis auf Anfrage nach Bekanntgabe der Betriebsdrehzahl.

**Fertigbohrungen:**

Bohrung bis  $\varnothing 75$  mm

Nettoaufschläge für Fertigbohrung H7 nach DIN 7154 und Passfedernut nach DIN 6885 Teil 1						
Menge	Bohrung bis $\varnothing 30$ mm		Bohrung bis $\varnothing 50$ mm		Bohrung bis $\varnothing 75$ mm	
	ohne Nut €/Stück	mit Nut & Stellschraube* €/Stück	ohne Nut €/Stück	mit Nut & Stellschraube* €/Stück	ohne Nut €/Stück	mit Nut & Stellschraube* €/Stück
1 bis 5						
6 bis 25						
> 25						

Bohrung  $> \varnothing 75$  mm bis  $\varnothing 130$  mm

Menge	Bohrung bis $\varnothing 90$ mm		Bohrung bis $\varnothing 110$ mm		Bohrung bis $\varnothing 130$ mm	
	ohne Nut €/Stück	mit Nut & Stellschraube* €/Stück	ohne Nut €/Stück	mit Nut & Stellschraube* €/Stück	ohne Nut €/Stück	mit Nut & Stellschraube* €/Stück
1 bis 25						

Preise für max. Nabellänge 100 mm; über 100 mm Nabellänge 50% Aufpreis  
 Bohrungen  $> \varnothing 130$  mm, sowie zöllige Bohrungen und Sonderbohrungen auf Anfrage  
 \* Stellschraube auf Passfedernut

Richtdurchmesser d <sub>i</sub> (mm)	Artikelnummer	Anzahl der Rillen	Ausführung	Ausführungs Nr.	Gewicht ohne Buchse (kg)	Taperbuchse	Richtdurchmesser (mm)	Artikelnummer	Anzahl der Rillen	Ausführung	Ausführungs Nr.	Gewicht ohne Buchse (kg)	Taperbuchse
<b>TB SPZ/10</b>													
50	0585255	1	●	11	0,3	1008	112	0445180	1	●	8	1,0	1610
	0585256	2	●	11	0,4	1008		0445184	2	●	6	1,3	1610
56	0585592	1	●	11	0,4	1008		0445188	3	●	6	1,3	2012
	0489833	2	●	11	0,5	1108		0445192	4	●	6	1,5	2012
60	0585259	1	●	8	0,2	1008		0585272	5	●	6	1,8	2012
	0585594	2	●	11	0,6	1108		-	6*	●	6	1,9	2012
63	0445000	1	●	8	0,2	1108	0445200	1	●	8	0,9	1610	
	0445004	2	●	6	0,3	1108	0445204	2	●	6	1,3	1610	
	0445008	3	●	6	0,4	1108	0445208	3	●	6	1,6	2012	
67	0445016	1	●	8	0,3	1108	0445212	4	●	6	1,8	2012	
	0445020	2	●	6	0,4	1108	0585274	5	●	6	1,8	2012	
	0445024	3	●	6	0,5	1108	-	6*	●	6	2,0	2517	
71	0445032	1	●	8	0,3	1108	0445224	1	●	8	1,0	1610	
	0445036	2	●	6	0,4	1108	0445228	2	●	6	1,4	1610	
	0445040	3	●	6	0,6	1108	0445232	3	●	2	1,8	2012	
75	0445048	1	●	8	0,4	1108	0445236	4	●	2	2,2	2012	
	0445052	2	●	6	0,4	1210	0585276	5	●	6	2,3	2012	
	0445056	3	●	6	0,5	1210	-	6*	●	6	2,5	2517	
80	0445064	1	●	8	0,5	1210	0445248	1	●	8	1,1	1610	
	0445068	2	●	6	0,6	1210	0445252	2	●	6	1,5	1610	
	0445072	3	●	6	0,7	1210	0445256	3	●	2	2,3	2012	
	0585261	4	●	6	0,8	1210	0445260	4	●	2	2,5	2012	
85	0445080	1	●	8	0,6	1210	0585278	5	●	6	2,7	2517	
	0445084	2	●	6	0,5	1610	-	6*	●	6	2,9	2517	
	0445088	3	●	6	0,6	1610	0445272	1	●	8	1,2	1610	
	0585262	4	●	6	0,9	1610	0445276	2	●	6	1,7	1610	
90	0445100	1	●	8	0,7	1210	0445280	3	●	2	2,6	2012	
	0445104	2	●	6	0,7	1610	0445284	4	●	2	2,9	2012	
	0445108	3	●	6	0,8	1610	0585280	5	●	2	3,2	2517	
	0585264	4	●	6	1,0	1610	-	6*	●	2	3,5	2517	
	0585265	5	●	6	1,2	1610	-	8*	●	4	4,0	2517	
95	0445120	1	●	8	0,7	1210	0445300	1	●	8	1,2	1610	
	0445124	2	●	6	0,8	1610	0445304	2	●	8	2,0	2012	
	0445128	3	●	6	0,9	1610	0445308	3	●	2	3,1	2012	
	0585266	4	●	6	1,1	1610	0445312	4	●	2	3,7	2517	
	0585267	5	●	6	1,3	1610	0585282	5	●	2	4,0	2517	
100	0445140	1	●	8	0,8	1210	-	6*	●	2	4,4	2517	
	0445144	2	●	6	0,9	1610	-	8*	●	4	5,1	2517	
	0445148	3	●	6	1,1	1610	0445328	1	●	8	1,3	1610	
	0445152	4	●	6	1,1	1610	0445332	2	●	8	2,5	2012	
	0585268	5	●	6	1,3	2012	0445336	3	●	2	3,6	2012	
106	-	6*	●	6	1,4	2012	0445340	4	●	2	4,4	2517	
	0445160	1	●	8	0,9	1610	0585284	5	●	2	4,8	2517	
	0445164	2	●	6	1,1	1610	-	6*	●	2	5,2	2517	
	0445168	3	●	6	1,3	1610	-	8*	●	4	5,6	2517	
	0445172	4	●	6	1,3	1610	0585286	1	●	8	1,5	1610	
	0585270	5	●	6	1,5	2012	0585287	2	●	8	2,5	2012	
112	-	6*	●	6	1,6	2012	0585288	3	●	4	4,2	2012	
	0445180	1	●	8	0,9	1610	0585289	4	●	2	5,3	2517	
	0445184	2	●	6	1,3	1610	0585290	5	●	2	5,9	2517	
	0445188	3	●	6	1,3	2012	-	6*	●	2	6,5	2517	
	0445192	4	●	6	1,5	2012							



Richtdurchmesser d <sub>1</sub> (mm)	Artikelnummer	Anzahl der Rillen	Ausführung	Ausführungs Nr.	Gewicht ohne Buchse (kg)	Taperbuchse	Richtdurchmesser d <sub>1</sub> (mm)	Artikelnummer	Anzahl der Rillen	Ausführung	Ausführungs Nr.	Gewicht ohne Buchse (kg)	Taperbuchse
180	0445356	1	x	7	1,6	1610	355	-	1	x	7	3,5	2012
	0445360	2	○	5	2,5	2012		0445528	2	x	7	5,1	2012
	0445364	3	○	9	4,8	2012		0445532	3	x	7	7,3	2517
	0445368	4	●	2	6,1	2517		0445536	4	x	10	8,9	2517
	0585292	5	●	2	6,3	2517		0585313	5	x	10	10,0	2517
	-	6*	●	4	6,8	2517		-	6*	x	10	10,7	2517
	-	8*	●	4	7,1	2517		-	8*	x	10	16,0	3030
190	0585294	1	x	7	1,8	1610	400	-	1	x	7	6,0	2012
	0585295	2	○	5	2,6	2012		0445556	2	x	7	6,3	2517
	0585296	3	○	9	4,9	2012		0445560	3	x	7	8,0	2517
	0585297	4	○	9	5,3	2517		0445564	4	x	10	10,1	2517
	0585298	5	○	9	6,3	2517		0585316	5	x	10	11,7	3020
	-	6*	○	9	6,9	2517		-	6*	x	10	14,5	3030
200	0445384	1	x	7	2,3	2012	450	-	8*	x	10	18,2	3030
	0445388	2	x	7	2,8	2012		-	1*	x	7	6,1	2517
	0445392	3	x	10	3,5	2012		-	2*	x	7	8,2	2517
	0445396	4	○	9	4,7	2517		-	3*	x	7	9,8	2517
	0489834	5	○	9	5,5	2517		-	4*	x	10	11,8	3020
	-	6*	○	9	6,1	2517		-	5*	x	10	13,9	3020
	-	8*	●	4	9,3	3020		-	6*	x	10	16,9	3030
224	0445412	1	x	7	2,5	2012	500	-	8*	x	10	24,0	3535
	0445416	2	x	7	3,2	2012		-	2*	x	7	9,1	2517
	0445420	3	x	10	3,9	2012		-	3*	x	7	11,4	2517
	0445424	4	x	10	5,2	2517		-	4*	x	10	14,3	3020
	0585302	5	x	10	6,0	2517		-	5*	x	7	17,6	3030
	-	6*	x	10	6,6	2517		-	6*	x	10	19,9	3030
	-	8*	●	4	11,8	3020		-	3*	x	7	15,9	3020
250	0445440	1	x	7	2,8	2012	630	-	4*	x	7	20,0	3030
	0445444	2	x	7	3,5	2012		-	5*	x	7	22,7	3030
	0445448	3	x	10	4,3	2012		-	6*	x	7	33,6	3535
	0445452	4	x	10	5,7	2517							
	0489835	5	x	10	6,4	2517							
	-	6*	x	10	7,0	2517							
	-	8*	x	10	10,5	3020							
280	0489836	1	x	7	2,9	2012							
	0445472	2	x	7	4,0	2012							
	0445476	3	x	7	5,3	2517							
	0445480	4	x	10	6,4	2517							
	0489837	5	x	10	7,1	2517							
	-	6*	x	10	7,8	2517							
315	-	8*	x	10	10,8	3020							
	0489838	1	x	7	3,1	2012							
	0445500	2	x	7	4,2	2012							
	0445504	3	x	7	6,1	2517							
	0445508	4	x	10	7,6	2517							
	0489839	5	x	10	8,6	2517							
-	6*	x	10	9,3	2517								

Anzahl der Rillen	1	2	3	4	5	6	8
Kranzbreite b <sub>2</sub> (mm)	16	28	40	52	64	76	100

Taper-Buchse	1008	1108	1210	1610	1615	2012	2517	3020	3535
Bohrung d <sub>2</sub> (mm) von... bis...	10-25	10-28	11-32	14-42	14-42	14-50	16-65	25-75	35-90

● Vollscheibe ○ Bodenscheibe (mit oder ohne Spiegel) x Armscheibe  
 Material: EN-GJL 200  
 \* Keine Lagerware  
 Bohrungsdurchmesser d<sub>2</sub> siehe Seite 6  
 Fertigungstechnische Änderungen vorbehalten.

Richtdurchmesser d <sub>d</sub> (mm)	Artikelnummer	Anzahl der Rillen	Ausführung	Ausführungs Nr.	Gewicht ohne Buchse (kg)	Taperbuchse	Richtdurchmesser (mm)	Artikelnummer	Anzahl der Rillen	Ausführung	Ausführungs Nr.	Gewicht ohne Buchse (kg)	Taperbuchse
<b>TB SPA/ 13</b>													
63	0181351	1	●	8	0,6	1008	132	0445864	1	●	8	1,6	1610
	0181352	2	●	6	0,8	1008		0487024	2	●	6	1,8	2012
								0445872	3	●	2	2,3	2012
67	0585337	1	●	8	0,3	1108		0445876	4	●	2	2,6	2517
	0585338	2	●	6	0,5	1108		0489857	5	●	4	2,9	2517
71	0585339	1	●	8	0,3	1108	140	0445884	1	●	8	1,8	1610
	0585340	2	●	6	0,5	1108		0445888	2	●	6	2,0	2012
	0585341	3	●	6	0,7	1108		0445892	3	●	6	2,8	2517
75	0585342	1	●	8	0,4	1108		0445896	4	●	2	3,1	2517
	0585590	2	●	6	0,6	1108		0489870	5	●	4	3,4	2517
	0585344	3	●	6	0,8	1108		0445904	1	●	8	1,4	1610
80	0445700	1	●	8	0,5	1210	150	0445908	2	●	6	2,4	2012
	0445704	2	●	6	0,6	1210		0445912	3	●	6	3,5	2517
	0445708	3	●	6	0,9	1210		0445916	4	●	2	3,8	2517
85	0445712	1	●	8	0,6	1210		0489871	5	●	4	4,2	2517
	0445716	2	●	6	0,7	1210	160	0445924	1	●	8	1,9	1610
	0445720	3	●	6	1,0	1210		0445928	2	●	6	2,9	2012
						0445932		3	●	6	3,9	2517	
90	0448624	1	●	8	0,7	1210		0445936	4	●	2	4,4	2517
	0448628	2	●	6	0,7	1610		0489872	5	●	4	5,1	2517
	0445732	3	●	6	1,0	1610	170	0585383	1	●	8	2,0	1610
	0445736	4	●	6	1,2	1615		0585384	2	●	6	3,1	2012
						0585563		3	●	6	4,6	2517	
						0585567		4	●	2	5,5	2517	
95	0448632	1	●	8	0,8	1210		0585568	5	●	4	5,9	2517
	0445748	2	●	6	0,9	1610	180	0445944	1	x	7	2,1	1610
	0445752	3	●	6	1,1	1610		0448640	2	○	9	3,4	2012
	0445756	4	●	6	1,4	1615		0445952	3	●	6	5,1	2517
						0445956		4	●	2	5,9	2517	
100	0445764	1	●	8	0,8	1610		0489873	5	●	4	6,2	3020
	0445768	2	●	6	0,9	1610	190	0585385	1	x	7	2,3	1610
	0445772	3	●	2	1,2	1610		0585386	2	○	9	3,8	2012
	0445776	4	●	2	1,7	1615		0585564	3	●	6	5,4	2517
	0489854	5	●	2	1,9	1615		0585569	4	●	2	6,8	2517
						0585570		5	●	2	7,4	3020	
106	0445784	1	●	8	0,9	1610	200	0445964	1	x	7	2,6	2012
	0445788	2	●	6	1,1	1610		0445968	2	○	5	4,1	2517
	0445792	3	●	2	1,4	1610		0445972	3	○	9	4,9	2517
	0487023	4	●	6	2,0	2012		0445976	4	●	2	7,4	3020
	0585346	5	●	6	2,0	2012		0489874	5	●	4	8,4	3020
112	0445804	1	●	8	1,0	1610	212	0585980	1	x	7	2,7	2012
	0445808	2	●	6	1,2	1610		0585981	2	x	7	4,3	2517
	0445812	3	●	6	1,3	2012		0585410	3	x	10	5,2	2517
	0445816	4	●	6	1,9	2012		0585982	4	●	2	7,3	3020
	0585253	5	●	6	2,1	2012		0093622	5	●	2	8,2	3020
118	0445824	1	●	8	1,2	1610	224	0445984	1	x	7	2,7	2012
	0445828	2	●	6	1,4	1610		0445988	2	x	7	4,4	2517
	0445832	3	●	2	1,8	2012		0445992	3	x	10	5,5	2517
	0445836	4	●	2	2,0	2012		0445996	4	●	2	7,4	3020
	0489855	5	●	2	2,4	2012		0446000	5	●	2	8,3	3020
125	0445844	1	●	8	1,4	1610							
	0445848	2	●	6	1,7	1610							
	0445852	3	●	2	2,0	2012							
	0445856	4	●	2	2,5	2012							
	0489856	5	●	4	2,7	2012							





Richtdurchmesser d <sub>d</sub> (mm)	Artikelnummer	Anzahl der Rillen	Ausführung	Ausführungs Nr.	Gewicht ohne Buchse (kg)	Taperbuchse	Richtdurchmesser d <sub>d</sub> (mm)	Artikelnummer	Anzahl der Rillen	Ausführung	Ausführungs Nr.	Gewicht ohne Buchse (kg)	Taperbuchse	
<b>TB SPB/17</b>							180	0446296	1	○	9	4,1	1610	
100	0585351	1	●	8	0,9	1610		0483731	2	●	8	4,5	2517	
	0585352	2	●	6	1,2	1610		0446304	3	●	2	5,5	2517	
	0585353	3	●	6	1,7	1610		0446308	4	●	4	6,9	2517	
106	0177339	1	●	8	1,0	1610		0446312	5	●	4	7,1	3020	
	0177340	2	●	6	1,35	1610		0446316	6	●	4	7,7	3020	
	0176910	3	●	6	1,85	1610		0489952	8	●	4	9,5	3030	
112	0585354	1	●	8	1,1	1610		190	0446324	1	○	5	4,6	2012
	0585355	2	●	6	1,5	1610			0446328	2	●	8	5,0	2517
	0585356	3	●	6	2,0	1610			0446332	3	●	2	6,3	2517
118	0585357	1	●	8	1,3	1610	0446336		4	●	4	7,6	2517	
	0585358	2	●	2	1,7	1610	0446340		5	●	4	8,1	3020	
	0585359	3	●	2	2,3	1610	0446344		6	●	4	9,2	3020	
125	0585360	1	●	8	1,5	1610	0489953		8	●	4	11,2	3030	
	0489943	2	●	2	1,9	2012	200		0446352	1	x	7	5,0	2012
	0489944	3	●	2	2,4	2012			0446356	2	●	8	5,4	2517
	0489945	4	●	4	3,0	2012			0446360	3	●	2	6,5	2517
	0585361	5	●	6	3,5	2012		0446364	4	●	4	8,8	3020	
132	0585362	1	●	8	1,8	1610		0489954	5	●	4	9,1	3020	
	0489946	2	●	2	2,2	2012		0446372	6	●	4	10,3	3020	
	0489947	3	●	2	2,8	2012		0446376	8	●	4	13,5	3535	
	0489948	4	●	4	3,4	2012		212	0446380	1	x	7	4,2	2012
	0489949	5	●	6	3,7	2517			0446384	2	○	5	4,9	2517
140	0446200	1	●	8	2,3	1610			0446388	3	○	9	6,0	2517
	0483608	2	●	2	2,7	2012	0446392		4	●	4	9,8	3020	
	0483609	3	●	2	3,3	2012	0489961		5	●	4	11,0	3020	
	0483727	4	●	4	3,7	2517	0446400		6	●	4	14,3	3535	
	0483728	5	●	4	4,5	2517	0446404		8	●	4	16,6	3535	
	0489950	6	●	4	4,6	2517	224		0446408	1	x	7	4,7	2012
150	0446224	1	●	8	2,7	1610			0446412	2	x	7	5,3	2517
	0483729	2	●	2	3,1	2012			0446416	3	x	10	6,3	2517
	0483730	3	●	2	3,9	2517		0446420	4	●	4	11,3	3020	
	0483610	4	●	4	4,4	2517		0489962	5	●	4	12,7	3020	
	0446240	5	●	4	5,2	2517		0446428	6	●	4	17,0	3535	
	0489951	6	●	4	5,6	2517		0446432	8	●	4	19,3	3535	
160	0446248	1	●	8	2,8	1610		0446436	10	●	4	21,8	3535	
	0446252	2	●	2	3,9	2012		236	0446440	1	x	7	5,0	2012
	0446256	3	●	2	4,8	2517			0446444	2	x	7	5,5	2517
	0446260	4	●	4	5,7	2517	0446448		3	x	10	7,0	2517	
	0446264	5	●	4	6,6	2517	0446452		4	●	4	14,5	3020	
	0448754	6	●	4	6,5	3020	0446456		5	●	4	16,9	3535	
	0488614	8	●	4	8,0	3020	0446460		6	●	4	20,0	3535	
170	0446272	1	●	8	2,9	1610	0446464		8	●	4	22,3	3535	
	0446276	2	●	2	3,3	2012	0446468		10	●	4	25,3	3535	
	0446280	3	●	2	4,9	2517								
	0446284	4	●	4	5,7	2517								
	0446288	5	●	4	6,1	3020								
	0446292	6	●	4	6,5	3020								
	0447206	8	●	4	8,0	3030								

Richtdurchmesser d <sub>d</sub> (mm)	Artikelnummer	Anzahl der Rillen	Ausführung	Ausführungs Nr.	Gewicht ohne Buchse (kg)	Taperbuchse	Richtdurchmesser d <sub>d</sub> (mm)	Artikelnummer	Anzahl der Rillen	Ausführung	Ausführungs Nr.	Gewicht ohne Buchse (kg)	Taperbuchse	
250	0446472	1	x	7	5,4	2012	375	0099600	2	x	7	9,5	3020	
	0446476	2	x	7	5,5	2517		0173800	3	x	10	11,5	3020	
	0446480	3	x	10	7,7	3020		0552957	4	x	7	16,5	3535	
	0446484	4	x	10	19,6	3020		0555687	6	x	10	25,0	3535	
	0446488	5	●	4	21,7	3535		0174943	8	x	10	28,0	3535	
	0446492	6	●	4	23,3	3535		0446588	2	x	7	10,0	3020	
	0446496	8	●	4	27,5	3535		0446592	3	x	7	18,3	3535	
	0446500	10	●	4	29,3	3535		0446596	4	x	7	20,5	3535	
265	0173189	2	x	7	6,2	2517	400	0446600	5	x	10	23,4	3535	
	0099620	3	○	9	8,0	3020		0446604	6	x	10	25,1	3535	
	0098216	4	○	9	9,5	3020		0446608	8	x	10	36,5	4040	
	0547518	6	●	4	16,7	3535		0446612	10	x	10	41,0	4040	
	0189319	8	●	4	24,0	3535		425	0176798	2	x	7	11,5	3020
280	0585364	1	x	7	6,1	2012	0176073		3	x	7	18,0	3535	
	0446504	2	x	7	6,8	2517	0170612		4	x	7	19,5	3535	
	0446508	3	x	10	8,6	3020	0540029		6	x	10	25,1	3535	
	0446512	4	x	10	10,1	3020	0170739		8	x	10	52,5	4040	
	0446516	5	○	9	17,8	3535	450		0446616	2	x	7	12,1	3020
	0446520	6	○	9	19,6	3535			0446620	3	x	7	21,9	3535
	0446524	8	○	9	26,7	3535			0446624	4	x	7	24,5	3535
	0446528	10	○	9	30,5	3535		0446628	5	x	10	27,3	3535	
300	0706198	2	x	7	7,3	2517		0446632	6	x	10	35,5	4040	
	0552691	3	x	10	9,2	3020		0446636	8	x	10	40,9	4040	
	0585671	4	x	7	14,3	3535		0446640	10	x	10	53,5	4545	
	0585672	5	x	10	18,2	3535		500	0446644	2	x	7	13,2	3020
	0585673	6	x	10	21,9	3535	0446648		3	x	7	23,1	3535	
	0544703	8	○	9	26,2	3535	0446652		4	x	7	26,6	3535	
315	-	1*	x	7	7,2	2012	0446656		5	x	10	29,9	3535	
	0446532	2	x	7	7,8	2517	0446660		6	x	10	38,9	4040	
	0446536	3	x	10	9,6	3020	0446664		8	x	10	45,5	4040	
	0446540	4	x	7	17,1	3535	0446668	10	x	10	61,0	4545		
	0446544	5	x	10	18,8	3535	560	-	2*	x	7	16,5	3030	
	0446548	6	x	10	23,0	3535		0446672	3	x	7	25,9	3535	
	0446552	8	x	10	26,0	3535		0446676	4	x	7	29,0	3535	
	0446556	10	○	9	31,5	3535		0446680	5	x	7	35,3	4040	
335	0585366	2	x	7	7,8	2517		0446684	6	x	10	43,1	4040	
	0585367	3	x	10	10,5	3020		0446688	8	x	10	49,0	4545	
	0585368	4	x	7	18,3	3535		0446692	10	x	10	55,7	4545	
	0585369	5	x	10	19,5	3535		630	-	2*	x	7	18,5	3030
	0585370	6	x	10	22,0	3535	0446696		3	x	7	28,9	3535	
	0585371	8	x	10	28,2	3535	0446700		4	x	7	33,3	3535	
	0539884	10	x	10	36,0	4040	0446704		5	x	7	43,1	4040	
	355	0446560	2	x	7	8,7	3020		0446708	6	x	10	49,2	4040
0446564		3	x	10	12,1	3020	0446712		8	x	10	62,0	4545	
0446568		4	x	7	18,6	3535	0446716		10	x	10	72,0	4545	
0446572		5	x	10	20,8	3535	710		0446720	3	x	7	33,2	3535
0446576		6	x	10	22,8	3535		0446724	4	x	7	39,1	3535	
0446580		8	x	10	32,0	3535		0446728	5	x	7	50,2	4040	
0446584		10	x	10	38,0	4040		0446732	6	x	10	62,3	4040	
								0446736	8	x	10	71,0	4545	
						0446740		10	x	10	80,0	4545		





Richtdurchmesser d <sub>d</sub> (mm)	Artikelnummer	Anzahl der Rillen	Ausführung	Ausführungs Nr.	Gewicht ohne Buchse (kg)	Taperbuchse	Richtdurchmesser d <sub>d</sub> (mm)	Artikelnummer	Anzahl der Rillen	Ausführung	Ausführungs Nr.	Gewicht ohne Buchse (kg)	Taperbuchse
<b>TB SPC/22</b>													
200	0585373	3	●	4	9,0	2517	335	0467206	3	x	7	22,5	3535
	0585374	4	●	4	10,5	3020		0467207	4	x	10	26,5	3535
	0585375	5	●	4	14,0	3535		0467208	5	x	10	30,0	3535
	0176310	6	●	4	17,0	3535		0467209	6	x	10	35,0	3535
	0585377	3	●	4	10,0	3020		0467210	8	○	9	58,0	4040
212	0585378	4	●	4	12,5	3020	0094230	10	●	4	77	4545	
	0585379	5	●	4	15,0	3535	0710387	12	●	4	82	5050	
	0585380	6	●	4	18,0	3535	355	0447318	3	x	7	28,0	3535
	0446840	3	●	4	11,0	3020		0446900	4	x	10	31,0	3535
0446844	4	●	4	14,0	3535	0446904		5	x	10	34,0	3535	
0446848	5	●	4	16,2	3535	0446908		6	x	10	37,5	3535	
0446852	6	●	4	19,0	3535	0446912		8	x	10	49,5	4040	
224	0447218	8	●	4	24,9	3535	0487488	10	●	4	84,0	4545	
	0467191	3	●	4	12,0	3020	0098445	12	●	4	86,0	5050	
	0467192	4	●	4	17,2	3535	375	0467211	3	x	7	23,8	3535
	0467193	5	●	4	19,1	3535		0467212	4	x	10	30,0	3535
	0467194	6	●	4	20,8	3535		0467213	5	x	10	33,0	3535
0467195	8	●	4	25,5	3535	0467214		6	x	10	45,5	4040	
0446856	3	●	4	14,5	3020	0467215		8	x	10	68,0	4545	
250	0446860	4	●	4	20,7	3535	0096811	10	○	9	88,0	4545	
	0446864	5	●	4	22,8	3535	0710386	12	●	4	92,0	5050	
	0446868	6	●	4	26,0	3535	400	0447342	3	x	7	24,1	3535
	0447242	8	●	4	29,7	3535		0446916	4	x	10	28,0	3535
	0487484	10	●	4	34,0	4040		0446920	5	x	10	34,0	3535
	0467196	3	●	8	21,2	3535		0446924	6	x	10	48,0	4040
0467197	4	●	4	24,0	3535	0446928		8	x	10	65,0	4545	
0467198	5	●	4	31,2	3535	0487489	10	○	9	88,0	5050		
265	0467199	6	●	4	29,0	3535	0170184	12	○	9	98,0	5050	
	0467200	8	●	4	33,3	3535	425	0467216	3	x	7	26,0	3535
	0446872	3	●	8	24,0	3535		0467217	4	x	10	31,0	3535
	0446876	4	○	9	29,0	3535		0467218	5	x	10	45,0	3535
	0446880	5	○	9	31,0	3535		0467219	6	x	10	58,0	4040
0446884	6	○	9	33,8	3535	0467220		8	x	10	74,0	4545	
280	0447266	8	●	4	37,5	3535	0708370	10	○	9	96,0	5050	
	0487485	10	●	4	45,0	4040	0172182	12	○	9	100,0	5050	
	0467201	3	x	7	21,0	3535	450	0447346	3	x	7	28,6	3535
	0467202	4	○	9	25,0	3535		0447350	4	x	10	33,5	3535
	0467203	5	○	9	28,5	3535		0446932	5	x	10	45,0	4040
	0467204	6	○	9	29,0	3535		0446936	6	x	10	61,1	4545
0467205	8	●	4	46,5	4040	0446940		8	x	10	78,7	5050	
0487486	10	●	4	53,5	4545	0446944	10	x	10	101,0	5050		
300	0447290	3	x	7	21,6	3535	0710451	12	○	9	113,0	5050	
	0446888	4	x	10	24,6	3535	475	0585604	3	x	7	40,0	3535
	0446892	5	x	10	29,0	3535		0585605	4	x	10	47,0	3535
	0446896	6	x	10	31,4	3535		0585606	5	x	10	47,2	4040
	0447294	8	●	4	50,0	4040		0585607	6	x	10	62,8	4545
	0487487	10	●	4	58,0	4545		0585608	8	x	10	81,5	5050
	0097805	12	●	4	69,0	5050	0092304	10	x	10	90,0	5050	
						0096159	12	○	9	120,0	5050		

Richtdurchmesser d <sub>d</sub> (mm)	Artikelnummer	Anzahl der Rillen	Ausführung	Ausführungs Nr.	Gewicht ohne Buchse (kg)	Taperbuchse						
500	0447354	3	x	7	30,9	3535						
	0447358	4	x	10	39,0	3535						
	0446948	5	x	10	48,7	4040						
	0446952	6	x	10	60,2	4545						
	0446956	8	x	10	87,4	5050						
	0446960	10	x	10	105,0	5050						
	0094342	12	○	9	127,0	5050						
560	0447362	3	x	7	36,0	3535						
	0447366	4	x	10	50,0	4040						
	0446964	5	x	10	63,0	4545						
	0446968	6	x	10	77,0	5050						
	0446972	8	x	10	94,0	5050						
	0446976	10	x	10	115,0	5050						
	0171677	12	x	10	145,0	5050						
630	0447370	3	x	7	48,5	4040						
	0447374	4	x	7	61,0	4545						
	0446980	5	x	10	77,0	5050						
	0446984	6	x	10	86,0	5050						
	0446988	8	x	10	105,5	5050						
	0446992	10	x	10	130,0	5050						
	0171200	12	x	10	160,0	5050						
710	-	3*	x	7	62,5	4040						
	-	4*	x	7	78,6	5050						
	0446996	5	x	10	89,6	5050						
	0447000	6	x	10	99,4	5050						
	0447004	8	x	10	117,5	5050						
	0447008	10	x	10	137,1	5050						
	0098457	12	x	10	170,0	5050						
800	-	3*	x	7	72,0	4545						
	-	4*	x	7	90,8	5050						
	0447012	5	x	10	102,5	5050						
	0447016	6	x	10	113,7	5050						
	0447020	8	x	10	136,6	5050						
	0447024	10	x	10	160,7	5050						
1000	0097441	12	x	10	220,0	5050						
	0447400	5	x	10	134,0	5050						
	0447404	6	x	10	150,0	5050						
	0447408	8	x	10	181,4	5050						
	0467221	10	x	10	217,2	5050						
1250	0175353	12*	x	10	270,0	5050						
	0447418	5	x	10	177,6	5050						
	0447422	6	x	10	201,4	5050						
	0447426	8	x	10	243,7	5050						
	0467222	10	x	10	292,1	5050						
0171940	12	x	10	310,0	5050							

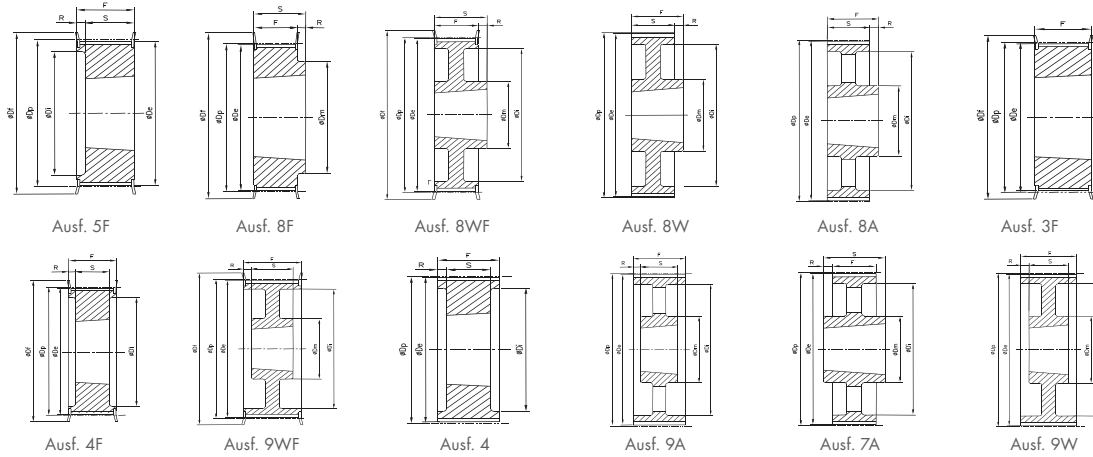
Anzahl der Rillen	2	3	4	5	6	8	10	12
Kranzbreite b <sub>2</sub> (mm)	59,5	85	110,5	136	161,5	212,5	263,5	314,5

Taper-Buchse	2517	3020	3535	4040	4545	5050
Bohrung d <sub>2</sub> (mm) von ... bis ...	16-65	25-75	35-90	40-100	55-110	70-125

● Vollscheibe ○ Bodenscheibe (mit oder ohne Spiegel) x Armscheibe  
 Material: EN-GJL 200  
 \* Keine Lagerware  
 Bohrungsdurchmesser d<sub>2</sub> siehe Seite 6  
 Fertigungstechnische Änderungen vorbehalten.

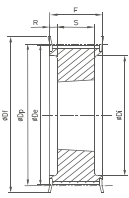




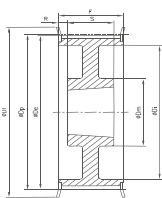


Bezeichnung	Artikelnummer	Anzahl der Zähne	Ausführung	Material	D <sub>p</sub> (mm)	D <sub>e</sub> (mm)	D <sub>i</sub> (mm)	F (mm)	S (mm)	R (mm)	D <sub>m</sub> (mm)	D <sub>i</sub> (mm)	Taperbuchse	Gewicht ohne Buchse (≈kg)	
<b>8M - Teilung 8 mm für Riemenbreite 20 mm</b>															
TB 22 8M 20	0049381	22	5F	ST	56,02	54,65	60	28	22	6	-	37	1008	0,240	
TB 24 8M 20	0041692	24	5F	ST	61,12	59,75	66	28	22	6	-	44	1108	0,300	
TB 26 8M 20	0044060	26	5F	ST	66,21	64,84	70	28	22	6	-	45	1108	0,360	
TB 28 8M 20	0043088	28	5F	ST	71,30	70,08	75	28	22	6	-	50	1108	0,440	
TB 30 8M 20	0044061	30	5F	ST	76,39	75,13	83	28	22	6	-	58	1108	0,530	
TB 32 8M 20	0044062	32	5F	ST	81,49	80,16	87	28	25	3	-	63	1610	0,420	
TB 34 8M 20	0044063	34	5F	ST	86,58	85,22	91	28	25	3	-	64	1610	0,550	
TB 36 8M 20	0044064	36	5F	ST	91,67	90,30	97	28	25	3	-	68	1610	0,680	
TB 38 8M 20	0044065	38	5F	ST	96,77	95,39	102	28	25	3	-	72	1610	0,800	
TB 40 8M 20	0044066	40	5F	ST	101,86	100,49	106	28	25	3	-	76	1610	1,000	
TB 44 8M 20	0044067	44	8F	ST	112,05	110,67	120	28	32	4	93	-	2012	1,200	
TB 48 8M 20	0044068	48	8F	ST	122,23	120,86	128	28	32	4	96	-	2012	1,600	
TB 56 8M 20	0044069	56	8F	ST	142,60	141,23	150	28	32	4	110	-	2012	2,400	
TB 64 8M 20	0044070	64	8WF	ST	162,97	161,60	168	28	32	4	110	137	2012	2,700	
TB 72 8M 20	0044071	72	8WF	ST	183,35	181,97	192	28	32	4	110	158	2012	3,300	
TB 80 8M 20	0043069	80	8W	GG	203,72	202,35	-	28	32	4	110	180	2012	3,500	
TB 90 8M 20	0044072	90	8A	GG	229,18	227,81	-	28	32	4	110	204	2012	3,650	
<b>8M - Teilung 8 mm für Riemenbreite 30 mm</b>															
TB 22 8M 30	0049996	22	5F	ST	56,02	54,65	60	38	22	16	-	37	1008	0,290	
TB 24 8M 30	0044073	24	5F	ST	61,12	59,75	66	38	22	16	-	44	1108	0,380	
TB 26 8M 30	0044074	26	5F	ST	66,21	64,84	70	38	22	16	-	44	1108	0,450	
TB 28 8M 30	0041698	28	5F	ST	71,30	70,08	75	38	25	13	-	50	1210	0,500	
TB 30 8M 30	0044075	30	3F	ST	76,39	75,13	83	38	38	-	-	-	1615	0,450	
TB 32 8M 30	0044076	32	3F	ST	81,49	80,16	87	38	38	-	-	-	1615	0,590	
TB 34 8M 30	0041690	34	3F	ST	86,58	85,22	91	38	38	-	-	-	1615	0,770	
TB 36 8M 30	0041691	36	3F	ST	91,67	90,30	97	38	38	-	-	-	1615	0,960	
TB 38 8M 30	0041696	38	3F	ST	96,77	95,39	102	38	38	-	-	-	1615	1,150	
TB 40 8M 30	0044077	40	3F	ST	101,86	100,49	106	38	38	-	-	-	1615	1,340	
TB 44 8M 30	0049949	44	4F	ST	112,05	110,67	120	38	32	3	-	86	2012	1,330	
TB 48 8M 30	0043070	48	4F	ST	122,23	120,86	128	38	32	3	-	90	2012	1,780	
TB 56 8M 30	0041699	56	4F	ST	142,60	141,23	150	38	32	3	-	110	2012	3,760	
TB 64 8M 30	0041700	64	8F	ST	162,97	161,60	168	38	45	7	125	-	2517	4,200	
TB 72 8M 30	0044078	72	8WF	ST	183,35	181,97	192	38	45	7	125	158	2517	4,300	
TB 80 8M 30	0044079	80	8W	GG	203,72	202,35	-	38	45	7	125	180	2517	4,600	
TB 90 8M 30	0044080	90	8A	GG	229,18	227,81	-	38	45	7	125	204	2517	5,000	
TB 112 8M 30	0044081	112	8A	GG	285,21	283,83	-	38	45	7	125	254	2517	6,200	
TB 144 8M 30	0044082	144	8A	GG	366,69	365,32	-	38	45	7	125	336	2517	9,000	

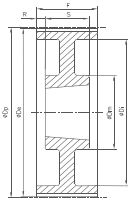




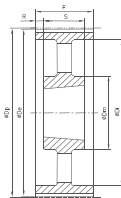
Ausf. 4F



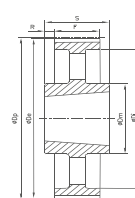
Ausf. 9WF



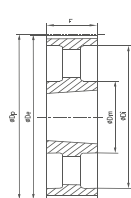
Ausf. 9W



Ausf. 9A



Ausf. 7A



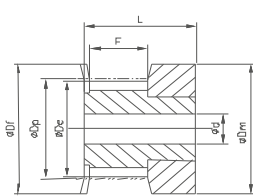
Ausf. 3A

Bezeichnung	Artikelnummer	Anzahl der Zähne	Ausführung	Material	D <sub>p</sub> (mm)	D <sub>e</sub> (mm)	D <sub>i</sub> (mm)	F (mm)	S (mm)	R (mm)	D <sub>m</sub> (mm)	D <sub>i</sub> (mm)	Taperbuchse	Gewicht ohne Buchse (=kg)	
<b>14M - Teilung 14 mm für Riemenbreite 40 mm</b>															
TB 28 14M 40	0044118	28	4F	ST	124,78	122,12	128	54	32	11	-	94	2012	2,000	
TB 29 14M 40	0044119	29	4F	ST	129,23	126,57	138	54	32	11	-	98	2012	2,380	
TB 30 14M 40	0044120	30	4F	ST	133,69	130,99	138	54	32	11	-	98	2012	2,650	
TB 32 14M 40	0044121	32	4F	ST	142,60	139,88	154	54	32	11	-	108	2012	3,400	
TB 34 14M 40	0044122	34	4F	ST	151,52	148,79	160	54	45	4,5	-	110	2517	3,870	
TB 36 14M 40	0044123	36	4F	ST	160,43	157,68	168	54	45	4,5	-	120	2517	4,800	
TB 38 14M 40	0044124	38	4F	ST	169,34	166,60	183	54	45	4,5	-	130	2517	5,400	
TB 40 14M 40	0044125	40	4F	ST	178,25	175,49	188	54	45	4,5	-	138	2517	6,000	
TB 44 14M 40	0044126	44	4F	ST	196,08	193,28	211	54	51	1,5	-	155	3020	7,800	
TB 48 14M 40	0044127	48	4F	ST	213,90	211,11	226	54	51	1,5	-	170	3020	9,400	
TB 56 14M 40	0044128	56	9WF	ST	249,55	246,76	256	54	51	1,5	170	208	3020	10,800	
TB 64 14M 40	0044129	64	9WF	GG	285,21	282,41	296	54	51	1,5	170	240	3020	13,400	
TB 72 14M 40	0044130	72	9W	GG	320,86	318,06	-	54	51	1,5	170	280	3020	15,200	
TB 80 14M 40	0044131	80	9A	GG	356,51	353,71	-	54	51	1,5	170	315	3020	16,000	
TB 90 14M 40	0044132	90	9A	GG	401,07	398,28	-	54	51	1,5	170	360	3020	17,800	
TB 112 14M 40	0044133	112	9A	GG	499,11	496,32	-	54	51	1,5	170	457	3020	25,600	
TB 144 14M 40	0044134	144	9A	GG	641,71	638,92	-	54	51	1,5	170	600	3020	32,000	
TB 168 14M 40	0044135	168	9A	GG	748,66	745,87	-	54	51	1,5	170	706	3020	44,000	
TB 192 14M 40	0044136	192	9A	GG	855,62	852,82	-	54	51	1,5	170	813	3020	49,000	
TB 216 14M 40	0044137	216	9A	GG	962,57	959,77	-	54	51	1,5	170	920	3020†	55,000	
<b>14M - Teilung 14 mm für Riemenbreite 55 mm</b>															
TB 28 14M 55	0044138	28	4F	ST	124,78	122,12	128	70	32	19	-	98	2012	2,200	
TB 29 14M 55	0044139	29	4F	ST	129,23	126,57	138	70	32	19	-	100	2517	2,740	
TB 30 14M 55	0044140	30	4F	ST	133,69	130,99	138	70	45	12,5	-	100	2517	2,700	
TB 32 14M 55	0044141	32	4F	ST	142,60	139,88	154	70	45	12,5	-	108	2517	3,660	
TB 34 14M 55	0044142	34	4F	ST	151,52	148,79	160	70	45	12,5	-	110	2517	4,550	
TB 36 14M 55	0044143	36	4F	ST	160,43	157,68	168	70	45	12,5	-	120	2517	5,200	
TB 38 14M 55	0044144	38	4F	ST	169,34	166,60	183	70	45	12,5	-	130	2517	6,200	
TB 40 14M 55	0044145	40	4F	ST	178,25	175,49	188	70	45	12,5	-	138	2517	7,000	
TB 44 14M 55	0044146	44	4F	ST	196,08	193,28	211	70	51	9,5	-	155	3020	8,600	
TB 48 14M 55	0044147	48	4F	ST	213,90	211,11	226	70	51	9,5	-	170	3020	10,400	
TB 56 14M 55	0044148	56	9WF	ST	249,55	246,76	256	70	51	9,5	170	208	3020	12,000	
TB 64 14M 55	0044149	64	9WF	GG	285,21	282,41	296	70	51	9,5	170	242	3020	14,500	
TB 72 14M 55	0044150	72	9W	GG	320,86	318,06	-	70	51	9,5	170	280	3020	16,200	
TB 80 14M 55	0044151	80	9A	GG	356,51	353,71	-	70	51	9,5	170	315	3020	17,500	
TB 90 14M 55	0044152	90	9A	GG	401,07	398,28	-	70	51	9,5	170	360	3020	20,100	
TB 112 14M 55	0044153	112	9A	GG	499,11	496,32	-	70	51	9,5	170	457	3020	28,400	
TB 144 14M 55	0044154	144	9A	GG	641,71	638,92	-	70	51	9,5	170	600	3020	36,200	
TB 168 14M 55	0044155	168	9A	GG	748,66	745,87	-	70	51	9,5	170	706	3020	49,000	
TB 192 14M 55	0044156	192	9A	GG	855,62	852,82	-	70	51	9,5	170	813	3020	53,000	
TB 216 14M 55	0044157	216	7A	GG	962,57	959,76	-	70	89	9,5	190	920	3535	65,800	
<b>14M - Teilung 14 mm für Riemenbreite 85 mm</b>															
TB 28 14M 85	0043165	28	4F	ST	124,78	122,12	128	102	45	28,5	-	98	2517	2,700	

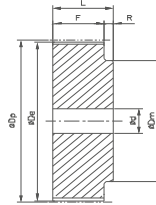
Bezeichnung	Artikelnummer	Anzahl der Zähne	Ausführung	Material	D <sub>p</sub> (mm)	D <sub>e</sub> (me)	D <sub>i</sub> (mm)	F (mm)	S (mm)	R (mm)	D <sub>m</sub> (mm)	D <sub>i</sub> (mm)	Taperbuchse	Gewicht ohne Buchse (=kg)
TB 29 14M 85	0044158	29	4F	ST	129,23	126,57	138	102	45	28,5	-	100	2517	3,400
TB 30 14M 85	0044159	30	4F	ST	133,69	130,99	138	102	45	28,5	-	100	2517	3,750
TB 32 14M 85	0044090	32	4F	ST	142,60	139,88	154	102	45	28,5	-	108	2517	4,800
TB 34 14M 85	0044160	34	4F	ST	151,52	148,79	160	102	45	28,5	-	110	2517	6,000
TB 36 14M 85	0044161	36	4F	ST	160,43	157,68	168	102	51	25,5	-	120	3020	5,800
TB 38 14M 85	0044162	38	4F	ST	169,34	166,60	183	102	51	25,5	-	130	3020	6,800
TB 40 14M 85	0044163	40	4F	ST	178,25	175,49	188	102	51	25,5	-	138	3020	8,000
TB 44 14M 85	0044164	44	4F	ST	196,08	193,28	211	102	51	25,5	-	155	3030	11,800
TB 48 14M 85	0044165	48	4F	ST	213,90	211,11	226	102	51	25,5	-	170	3030	15,100
TB 56 14M 85	0044166	56	4F	ST	249,55	246,76	256	102	65	18,5	-	210	3525	19,000
TB 64 14M 85	0044167	64	9WF	GG	285,21	282,41	296	102	65	18,5	190	242	3525	23,000
TB 72 14M 85	0044168	72	9W	GG	320,86	318,06	-	102	65	18,5	190	280	3525	25,000
TB 80 14M 85	0044169	80	9A	GG	356,51	353,71	-	102	65	18,5	190	315	3525	26,000
TB 90 14M 85	0044170	90	9A	GG	401,07	398,28	-	102	65	18,5	190	360	3525	27,800
TB 112 14M 85	0044171	112	9A	GG	499,11	496,32	-	102	65	18,5	190	457	3525	36,500
TB 144 14M 85	0044172	144	9A	GG	641,71	638,92	-	102	65	18,5	190	600	3525	48,000
TB 168 14M 85	0044173	168	9A	GG	748,66	745,87	-	102	65	18,5	190	706	3525	60,000
TB 192 14M 85	0044174	192	3A	GG	855,62	852,82	-	102	102	-	190	813	4040	86,000
TB 216 14M 85	0044175	216	3A	GG	962,57	959,77	-	102	102	-	190	920	4040	91,500
<b>14M - Teilung 14 mm für Riemenbreite 115 mm</b>														
TB 28 14M 115	0044176	28	4F	ST	124,78	122,12	128	133	45	44	-	98	2517	3,770
TB 29 14M 115	0044177	29	4F	ST	129,23	126,57	138	133	45	44	-	100	2517	4,000
TB 30 14M 115	0044178	30	4F	ST	133,69	130,99	138	133	45	44	-	100	2517	5,000
TB 32 14M 115	0058306	32	4F	ST	142,60	139,88	154	133	45	44	-	108	2517	6,800
TB 34 14M 115	0044179	34	4F	ST	151,52	148,79	160	133	45	44	-	110	2517	6,800
TB 36 14M 115	0044180	36	4F	ST	160,43	157,68	168	133	51	41	-	120	3020	7,000
TB 38 14M 115	0044181	38	4F	ST	169,34	166,60	183	133	51	41	-	130	3020	8,400
TB 40 14M 115	0044182	40	4F	ST	178,25	175,49	188	133	51	41	-	138	3020	9,200
TB 44 14M 115	0044183	44	4F	ST	196,08	193,28	211	133	76	28,5	-	155	3030	14,000
TB 48 14M 115	0044184	48	4F	ST	213,90	211,11	226	133	76	28,5	-	170	3030	17,100
TB 56 14M 115	0044185	56	4F	ST	249,55	246,76	256	133	89	22	-	208	3535	24,800
TB 64 14M 115	0044186	64	9WF	GG	285,21	282,41	296	133	89	22	190	240	3535	27,000
TB 72 14M 115	0044187	72	9W	GG	320,86	318,06	-	133	89	22	190	280	3535	29,000
TB 80 14M 115	0044188	80	9A	GG	356,51	353,71	-	133	89	22	190	315	3535	32,000
TB 90 14M 115	0044189	90	9A	GG	401,07	398,28	-	133	89	22	190	360	3535	36,500
TB 112 14M 115	0044190	112	9A	GG	499,11	496,32	-	133	89	22	190	457	3535	46,000
TB 144 14M 115	0044191	144	9A	GG	641,71	638,92	-	133	102	15,5	230	600	4040	68,000
TB 168 14M 115	0044192	168	9A	GG	748,66	745,87	-	133	102	15,5	230	706	4040	82,600
TB 192 14M 115	0044193	192	9A	GG	855,62	852,82	-	133	102	15,5	230	813	4040	96,000
TB 216 14M 115	0044194	216	9A	GG	962,57	959,76	-	133	102	15,5	230	920	4040	107,000
<b>14M - Teilung 14 mm für Riemenbreite 170 mm</b>														
TB 38 14M 170*	-	38	4F	ST	169,34	166,60	183	187	76	55,5	-	130	3030	11,700
TB 40 14M 170*	-	40	4F	ST	178,25	175,49	188	187	76	55,5	-	138	3030	13,000
TB 44 14M 170*	-	44	4F	ST	196,08	193,28	211	187	89	49	-	153	3535	15,000
TB 48 14M 170*	-	48	4F	ST	213,90	211,11	226	187	89	49	-	170	3535	19,000
TB 56 14M 170*	-	56	4F	ST	249,55	246,76	256	187	89	49	-	208	3535	28,500
TB 64 14M 170*	-	64	4F	GG	285,21	282,41	296	187	102	42,5	-	240	4040	41,000
TB 72 14M 170*	-	72	9W	GG	320,86	318,06	-	187	102	42,5	230	280	4040	46,900
TB 80 14M 170*	-	80	9W	GG	356,51	353,71	-	187	102	42,5	230	315	4040	48,000
TB 90 14M 170*	-	90	9A	GG	401,07	398,28	-	187	102	42,5	230	360	4040	52,500



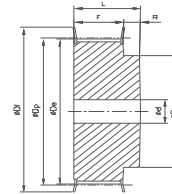




Ausf. 1F



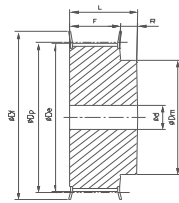
Ausf. 6



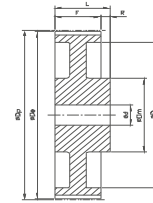
Ausf. 6F

Bezeichnung	Artikelnummer	Anzahl der Zähne	Ausführung	Material	D <sub>p</sub> (mm)	D <sub>e</sub> (mm)	D <sub>f</sub> (mm)	F (mm)	L (mm)	D <sub>m</sub> (mm)	Vorbohrung d (mm)	Fertigbohrung d <sub>max</sub> (mm)	Gewicht (kg)
<b>3M - Teilung 3 mm für Riemenbreite 6 mm</b>													
10 3M 6*	-	10	1F	AL	9,55	8,79	13	7,2	14,5	13	-	3	-
12 3M 6*	-	12	1F	AL	11,46	10,70	15	7,2	14,5	15	-	5	-
14 3M 6*	-	14	1F	AL	13,37	12,61	16	7,2	14,5	16	-	6	-
15 3M 6*	-	15	1F	AL	14,32	13,56	17,5	7,2	14,5	17,5	-	6	-
16 3M 6*	-	16	6F	AL	15,28	14,52	17,5	9,8	17,5	10	-	7	-
18 3M 6*	-	18	6F	AL	17,19	16,43	20	9,8	17,5	11	-	8	-
20 3M 6*	-	20	6F	AL	19,10	18,34	23	9,8	17,5	13	-	9	-
21 3M 6*	-	21	6F	AL	20,05	19,29	25	9,8	17,5	13	-	9	-
22 3M 6*	-	22	6F	AL	21,01	20,25	25	9,8	17,5	13	-	9	-
24 3M 6*	-	24	6F	AL	22,92	22,16	25	9,8	17,5	13	-	9	-
26 3M 6*	-	26	6F	AL	24,83	24,07	28	9,8	17,5	16	-	11	-
28 3M 6*	-	28	6F	AL	26,74	25,98	32	9,8	17,5	18	-	12	-
30 3M 6*	-	30	6F	AL	28,65	27,89	32	9,8	17,5	20	-	14	-
32 3M 6*	-	32	6F	AL	30,56	29,80	36	9,8	17,5	22	-	15	-
36 3M 6*	-	36	6F	AL	34,38	33,62	39	10,3	18	26	-	16	-
40 3M 6*	-	40	6F	AL	38,20	37,44	42	10,3	18	28	-	18	-
44 3M 6*	-	44	6F	AL	42,02	41,26	48	10,3	18	33	-	20	-
48 3M 6*	-	48	6	AL	45,84	45,08	-	10,3	18,6	33	8	20	-
60 3M 6*	-	60	6	AL	57,30	56,54	-	10,3	18,6	33	8	20	-
72 3M 6*	-	72	6	AL	68,75	67,99	-	10,3	18,6	33	8	20	-
<b>3M - Teilung 3 mm für Riemenbreite 9 mm</b>													
10 3M 9	0043787	10	1F	AL	9,55	8,79	13	10,2	17,5	13	-	3	0,004
12 3M 9	0043788	12	1F	AL	11,46	10,70	15	10,2	17,5	15	-	5	0,006
14 3M 9	0043789	14	1F	AL	13,37	12,61	16	10,2	17,5	16	-	6	0,007
15 3M 9	0043790	15	1F	AL	14,32	13,56	17,5	10,2	17,5	17,5	-	6	0,008
16 3M 9	0043791	16	1F	AL	15,28	14,52	17,5	12,8	20,6	10	-	7	0,007
18 3M 9	0043792	18	6F	AL	17,19	16,43	20	12,8	20,6	10,6	-	8	0,008
20 3M 9	0043793	20	6F	AL	19,10	18,34	23	12,8	20,6	12,4	-	9	0,010
21 3M 9	0043794	21	6F	AL	20,05	19,29	25	12,8	20,6	13	-	9	0,013
22 3M 9	0043795	22	6F	AL	21,01	20,25	25	12,8	20,6	13	-	9	0,014
24 3M 9	0043796	24	6F	AL	22,92	22,16	25	12,8	20,6	13	-	9	0,016
26 3M 9	0043801	26	6F	AL	24,83	24,07	28	12,8	20,6	16	-	11	0,018
28 3M 9	0043802	28	6F	AL	26,74	25,98	32	12,8	20,6	18	-	12	0,024
30 3M 9	0043803	30	6F	AL	28,65	27,89	32	12,8	20,6	20	-	14	0,028
32 3M 9	0043804	32	6F	AL	30,56	29,80	36	12,8	20,6	22	-	15	0,032
36 3M 9	0043805	36	6F	AL	34,38	33,62	39	13,4	22,2	26	-	16	0,045
40 3M 9	0043806	40	6F	AL	38,20	37,44	42	13,4	22,2	28	-	18	0,055
44 3M 9	0043807	44	6F	AL	42,02	41,26	48	13,4	22,2	33	-	20	0,074
48 3M 9	0043808	48	6	AL	45,84	45,08	-	13,4	22,2	33	8	20	0,074
60 3M 9	0043809	60	6	AL	57,30	56,54	-	13,4	22,2	33	8	20	0,106
72 3M 9	0052260	72	6	AL	68,75	67,99	-	13,4	22,2	33	8	20	0,145
<b>3M - Teilung 3 mm für Riemenbreite 15 mm</b>													
10 3M 15	0043811	10	1F	AL	9,55	8,79	13	17	26	13	-	3	0,006
12 3M 15	0043812	12	1F	AL	11,46	10,70	15	17	26	15	-	5	0,008





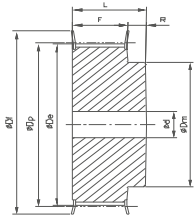
Ausf. 6F



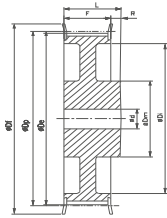
Ausf. 6W

Bezeichnung	Artikelnummer	Anzahl der Zähne	Ausführung	Material	D <sub>p</sub> (mm)	D <sub>c</sub> (mm)	D <sub>i</sub> (mm)	D <sub>f</sub> (mm)	F (mm)	L (mm)	D <sub>m</sub> (mm)	Vorbereitung d (mm)	Fertigung d <sub>max</sub> (mm)	Gewicht (≈kg)
<b>5M - Teilung 5 mm für Riemenbreite 9 mm</b>														
12 5M 9	0043831	12	6F	ST	19,10	17,96	23	-	14,5	20	12	-	7	0,028
14 5M 9	0043832	14	6F	ST	22,28	21,14	25	-	14,5	20	13	-	8	0,034
15 5M 9	0043833	15	6F	ST	23,87	22,73	28	-	14,5	20	16	-	10	0,042
16 5M 9	0043834	16	6F	ST	25,46	24,32	28	-	14,5	20	16,2	-	10	0,050
18 5M 9	0043835	18	6F	ST	28,65	27,51	32	-	14,5	20	20	-	12	0,070
20 5M 9	0043836	20	6F	ST	31,83	30,69	36	-	14,5	22,5	23	-	14	0,094
21 5M 9	0043837	21	6F	ST	33,42	32,28	38	-	14,5	22,5	24	-	14	0,110
22 5M 9	0043838	22	6F	ST	35,01	33,87	39	-	14,5	22,5	25,5	-	14	0,118
24 5M 9	0043839	24	6F	ST	38,20	37,06	42	-	14,5	22,5	27	-	16	0,145
26 5M 9	0043840	26	6F	ST	41,38	40,24	44	-	14,5	22,5	30	-	18	0,170
28 5M 9	0043841	28	6F	ST	44,56	43,42	48	-	14,5	22,5	30,5	-	18	0,200
30 5M 9	0043842	30	6F	ST	47,75	46,61	51	-	14,5	22,5	35	-	20	0,236
32 5M 9	0043843	32	6F	ST	50,93	49,79	54	-	14,5	22,5	38	8	22	0,270
36 5M 9	0043844	36	6F	ST	57,30	56,16	60	-	14,5	22,5	38	8	22	0,324
40 5M 9	0043845	40	6F	ST	63,66	62,52	71	-	14,5	22,5	38	8	22	0,400
44 5M 9	0043846	44	6W	AL	70,03	68,89	-	54	14,5	25,5	38	8	22	0,170
48 5M 9	0043847	48	6W	AL	76,39	75,25	-	61	14,5	25,5	45	8	25	0,182
60 5M 9	0052172	60	6W	AL	95,49	94,35	-	80	14,5	25,5	45	8	25	0,230
72 5M 9	0043849	72	6W	AL	114,59	113,45	-	100	14,5	25,5	45	8	25	0,270
<b>5M - Teilung 5 mm für Riemenbreite 15 mm</b>														
12 5M 15	0043850	12	6F	ST	19,10	17,96	23	-	20,5	20,5	13	-	7	0,034
14 5M 15	0043851	14	6F	ST	22,28	21,14	25	-	20,5	20,5	14	-	8	0,046
15 5M 15	0043852	15	6F	ST	23,87	22,73	28	-	20,5	20,5	16	-	10	0,056
16 5M 15	0043853	16	6F	ST	25,46	24,32	28	-	20,5	20,5	16,5	-	10	0,064
18 5M 15	0043854	18	6F	ST	28,65	27,51	32	-	20,5	20,5	20	-	12	0,086
20 5M 15	0051966	20	6F	ST	31,83	30,69	36	-	20,5	20,5	23	-	14	0,112
21 5M 15	0043856	21	6F	ST	33,42	32,28	38	-	20,5	20,5	24	-	14	0,130
22 5M 15	0043857	22	6F	ST	35,01	33,87	39	-	20,5	20,5	25,5	-	14	0,140
24 5M 15	0043858	24	6F	ST	38,20	37,06	42	-	20,5	20,5	27	-	16	0,180
26 5M 15	0043859	26	6F	ST	41,38	40,24	44	-	20,5	20,5	30	-	18	0,220
28 5M 15	0043860	28	6F	ST	44,56	43,42	48	-	20,5	20,5	30,5	-	18	0,250
30 5M 15	0043861	30	6F	ST	47,75	46,61	51	-	20,5	20,5	35	-	20	0,300
32 5M 15	0043862	32	6F	ST	50,93	49,79	54	-	20,5	20,5	38	8	22	0,350
36 5M 15	0043863	36	6F	ST	57,30	56,16	60	-	20,5	20,5	38	8	22	0,426
40 5M 15	0043864	40	6F	ST	63,66	62,52	71	-	20,5	20,5	38	8	22	0,520
44 5M 15	0043865	44	6W	AL	70,03	68,89	-	54	20,5	20,5	38	8	22	0,225
48 5M 15	0043866	48	6W	AL	76,39	75,25	-	61	20,5	20,5	38	8	25	0,187
60 5M 15	0052299	60	6W	AL	95,49	94,35	-	80	20,5	20,5	50	8	25	0,305
72 5M 15	0043868	72	6W	AL	114,59	113,45	-	100	20,5	20,5	50	8	25	0,375
<b>5M - Teilung 5 mm für Riemenbreite 25 mm</b>														
12 5M 25	0043869	12	6F	ST	19,10	17,96	23	-	30,5	36	12	-	7	0,050
14 5M 25	0043870	14	6F	ST	22,28	21,14	25	-	30,5	36	13	-	8	0,070
15 5M 25	0043871	15	6F	ST	23,87	22,73	28	-	30,5	36	16	-	10	0,080
16 5M 25	0043872	16	6F	ST	25,46	24,32	28	-	30,5	36	16,5	-	10	0,100

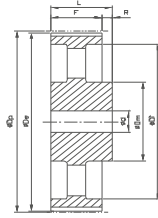




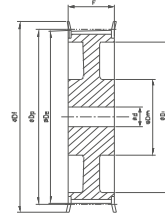
Ausf. 6F



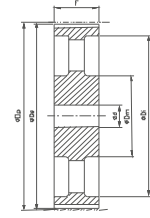
Ausf. 6WF



Ausf. 6A



Ausf. 10WF

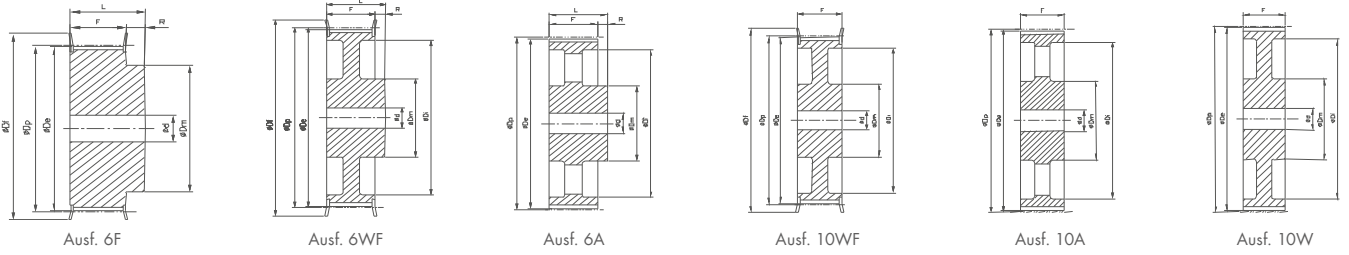


Ausf. 10A

Bezeichnung	Artikelnummer	Anzahl der Zähne	Ausführung	Material	D <sub>p</sub> (mm)	D <sub>e</sub> (mm)	D <sub>f</sub> (mm)	F (mm)	L (mm)	D <sub>m</sub> (mm)	D <sub>i</sub> (mm)	Vorbereitung d (mm)	Fertigung d <sub>max</sub> (mm)	Gewicht (≈kg)
<b>8M - Teilung 8 mm für Riemenbreite 20 mm</b>														
22 8M 20	0043134	22	6F	ST	56,02	54,65	60	28	38	43	-	12	30	0,540
24 8M 20	0043898	24	6F	ST	61,12	59,75	66	28	38	45	-	12	30	0,650
26 8M 20	0043899	26	6F	ST	66,21	64,84	70	28	38	48	-	12	35	0,800
28 8M 20	0043900	28	6F	ST	71,30	70,08	75	28	38	50	-	15	35	0,870
30 8M 20	0043901	30	6F	ST	76,39	75,13	83	28	38	55	-	15	35	1,000
32 8M 20	0043902	32	6F	ST	81,49	80,16	87	28	38	60	-	15	40	1,200
34 8M 20	0043903	34	6F	ST	86,58	85,22	91	28	38	70	-	15	45	1,400
36 8M 20	0043904	36	6F	ST	91,67	90,30	97	28	38	75	-	15	45	1,550
38 8M 20	0043905	38	6F	ST	96,77	95,39	102	28	38	75	-	15	45	1,650
40 8M 20	0043906	40	6F	ST	101,86	100,49	106	28	38	75	-	15	45	1,800
44 8M 20	0043907	44	6F	ST	112,05	110,67	120	28	38	75	-	15	45	2,100
48 8M 20	0043908	48	6F	ST	122,23	120,86	127	28	38	75	-	15	45	2,440
56 8M 20	0043133	56	6WF	ST	142,60	141,23	150	28	38	80	116	15	45	2,600
64 8M 20	0043182	64	6WF	ST	162,97	161,60	168	28	38	80	137	15	45	2,900
72 8M 20	0043909	72	6WF	ST	183,35	181,97	192	28	38	80	158	15	45	3,100
80 8M 20	0043910	80	6W	GG	203,72	202,35	-	28	38	90	180	15	50	3,800
90 8M 20	0043911	90	6A	GG	229,18	227,81	-	28	38	90	204	15	50	4,200
112 8M 20	0043912	112	6A	GG	285,21	283,83	-	28	38	90	254	18	50	5,200
144 8M 20	0043913	144	6A	GG	366,69	365,32	-	28	38	90	336	20	50	7,500
168 8M 20	0043914	168	6A	GG	427,81	426,44	-	28	38	100	400	20	55	10,000
192 8M 20	0043915	192	6A	GG	488,92	487,55	-	28	38	100	460	20	55	14,400
<b>8M - Teilung 8 mm für Riemenbreite 30 mm</b>														
22 8M 30	0043916	22	6F	ST	56,02	54,65	60	38	48	43	-	12	30	0,690
24 8M 30	0041566	24	6F	ST	61,12	59,75	66	38	48	45	-	12	30	0,840
26 8M 30	0043294	26	6F	ST	66,21	64,84	70	38	48	48	-	12	35	1,000
28 8M 30	0041502	28	6F	ST	71,30	70,08	75	38	48	50	-	15	35	1,120
30 8M 30	0043377	30	6F	ST	76,39	75,13	83	38	48	55	-	15	35	1,320
32 8M 30	0043917	32	6F	ST	81,49	80,16	87	38	48	60	-	15	40	1,500
34 8M 30	0043918	34	6F	ST	86,58	85,22	91	38	48	70	-	15	45	1,800
36 8M 30	0043919	36	6F	ST	91,67	90,30	97	38	48	75	-	15	45	1,990
38 8M 30	0043920	38	6F	ST	96,77	95,39	102	38	48	75	-	15	45	2,270
40 8M 30	0043921	40	6F	ST	101,86	100,49	106	38	48	75	-	15	45	2,400
44 8M 30	0043922	44	6F	ST	112,05	110,67	120	38	48	75	-	15	45	2,800
48 8M 30	0043923	48	6F	ST	122,23	120,86	128	38	48	75	-	15	45	3,200
56 8M 30	0041503	56	6WF	ST	142,60	141,23	150	38	48	90	116	15	50	3,600
64 8M 30	0052222	64	6WF	ST	162,97	161,60	168	38	48	90	137	15	50	4,300
72 8M 30	0043924	72	6WF	ST	183,35	181,97	192	38	48	95	158	15	50	4,800
80 8M 30	0043925	80	6W	GG	203,72	202,35	-	38	48	100	180	15	55	5,100
90 8M 30	0043926	90	6A	GG	229,18	227,81	-	38	48	100	204	15	55	5,700
112 8M 30	0043927	112	6A	GG	285,21	283,83	-	38	48	100	254	18	55	6,800
144 8M 30	0043928	144	6A	GG	366,69	365,32	-	38	48	100	336	20	55	9,300
168 8M 30	0043929	168	6A	GG	427,81	426,44	-	38	48	100	400	20	55	11,400
192 8M 30	0043930	192	6A	GG	488,92	487,55	-	38	48	100	460	20	55	16,000



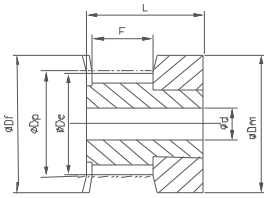




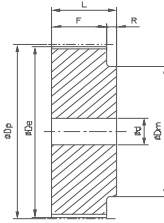
Bezeichnung	Artikelnummer	Anzahl der Zähne	Ausführung	Material	D <sub>p</sub> (mm)	D <sub>e</sub> (mm)	D <sub>i</sub> (mm)	F (mm)	L (mm)	D <sub>m</sub> (mm)	D <sub>i</sub> (mm)	Vorbereitung d (mm)	Fertigung d <sub>max</sub> (mm)	Gewicht (≈kg)
<b>14M - Teilung 14 mm für Riemenbreite 40 mm</b>														
28 14M 40	0043962	28	6F	ST	124,78	122,12	128	54	69	100	-	24	60	4,730
29 14M 40	0043963	29	6F	ST	129,23	126,57	138	54	69	100	-	24	60	5,090
30 14M 40	0043964	30	6F	ST	133,69	130,99	138	54	69	100	-	24	60	5,450
32 14M 40	0043965	32	6F	ST	142,60	139,88	154	54	69	100	-	24	70	6,170
34 14M 40	0043966	34	6F	ST	151,52	148,79	160	54	69	100	-	24	70	6,880
36 14M 40	0043967	36	6F	ST	160,43	157,68	168	54	69	100	-	24	70	7,600
38 14M 40	0043968	38	6F	ST	169,34	166,60	183	54	69	120	-	24	70	8,280
40 14M 40	0043969	40	6F	ST	178,25	175,49	188	54	69	120	-	24	70	9,260
44 14M 40	0043970	44	6F	ST	196,08	193,28	211	54	69	120	-	24	70	10,320
48 14M 40	0043971	48	6WF	GG	213,90	211,11	226	54	69	135	170	24	70	11,500
56 14M 40	0043972	56	6WF	GG	249,55	246,76	256	54	69	135	207	28	70	13,050
64 14M 40	0043973	64	6WF	GG	285,21	282,41	296	54	69	135	240	28	70	14,400
72 14M 40	0043974	72	6A	GG	320,86	318,06	-	54	69	135	280	28	70	16,900
80 14M 40	0043975	80	6A	GG	356,51	353,71	-	54	69	135	314	28	70	18,500
90 14M 40	0043976	90	6A	GG	401,07	398,28	-	54	69	135	358	28	70	20,000
112 14M 40*	-	112	6A	GG	499,11	496,32	-	54	69	135	456	28	70	26,700
144 14M 40*	-	144	6A	GG	641,71	638,92	-	54	69	135	600	28	70	35,000
168 14M 40*	-	168	6A	GG	748,66	745,87	-	54	69	135	706	28	70	44,200
192 14M 40*	-	192	6A	GG	855,62	852,82	-	54	69	135	813	28	70	52,200
216 14M 40*	-	216	6A	GG	962,57	959,76	-	54	69	150	920	28	80	60,000
<b>14M - Teilung 14 mm für Riemenbreite 55 mm</b>														
28 14M 55	0043982	28	6F	ST	124,78	122,12	128	70	85	100	-	24	60	5,600
29 14M 55	0043983	29	6F	ST	129,23	126,57	138	70	85	100	-	24	60	6,100
30 14M 55	0043984	30	6F	ST	133,69	130,99	138	70	85	100	-	24	60	6,600
32 14M 55	0043985	32	6F	ST	142,60	139,88	154	70	85	100	-	24	70	7,600
34 14M 55	0043986	34	6F	ST	151,52	148,79	160	70	85	100	-	24	70	8,600
36 14M 55	0043987	36	6F	ST	160,43	157,68	168	70	85	100	-	24	70	9,600
38 14M 55	0043988	38	6F	ST	169,34	166,60	183	70	85	120	-	24	70	10,800
40 14M 55	0043989	40	6F	ST	178,25	175,49	188	70	85	120	-	24	70	11,200
44 14M 55	0043990	44	6F	ST	196,08	193,28	211	70	85	120	-	24	70	12,500
48 14M 55	0043991	48	10WF	GG	213,90	211,11	226	70	70	135	170	24	70	13,700
56 14M 55	0043992	56	10WF	GG	249,55	246,76	256	70	70	135	207	28	70	14,500
64 14M 55	0043993	64	10WF	GG	285,21	282,41	296	70	70	135	240	28	70	15,600
72 14M 55	0043994	72	10A	GG	320,86	318,06	-	70	70	135	280	28	70	18,500
80 14M 55	0043995	80	10A	GG	356,51	353,71	-	70	70	135	314	28	70	20,000
90 14M 55	0043996	90	10A	GG	401,07	398,28	-	70	70	135	358	28	70	22,600
112 14M 55*	-	112	10A	GG	499,11	496,32	-	70	70	135	456	28	70	29,500
144 14M 55*	-	144	10A	GG	641,71	638,92	-	70	70	135	600	28	70	39,000
168 14M 55*	-	168	10A	GG	748,66	745,87	-	70	70	135	706	28	70	48,500
192 14M 55*	-	192	10A	GG	855,62	852,82	-	70	70	135	813	28	70	57,800
216 14M 55*	-	216	10A	GG	962,57	959,76	-	70	70	150	920	28	80	67,000
<b>14M - Teilung 14 mm für Riemenbreite 85 mm</b>														
28 14M 85	0044002	28	6F	ST	124,78	122,12	128	102	117	100	-	24	60	7,700

Bezeichnung	Artikelnummer	Anzahl der Zähne	Ausführung	Material	D <sub>p</sub> (mm)	D <sub>e</sub> (mm)	D <sub>i</sub> (mm)	F (mm)	L (mm)	D <sub>m</sub> (mm)	D <sub>i</sub> (mm)	Vorbohrung d (mm)	Fertigbohrung d <sub>max</sub> (mm)	Gewicht (≈kg)
29 14M 85	0044003	29	6F	ST	129,23	126,57	138	102	117	100	-	24	60	8,400
30 14M 85	0044004	30	6F	ST	133,69	130,99	138	102	117	100	-	24	60	9,100
32 14M 85	0044005	32	6F	ST	142,60	139,88	154	102	117	100	-	24	60	10,500
34 14M 85	0044006	34	6F	ST	151,52	148,79	160	102	117	100	-	24	70	11,900
36 14M 85	0044007	36	6F	ST	160,43	157,68	168	102	117	100	-	32	70	13,200
38 14M 85	0044008	38	6F	ST	169,34	166,60	183	102	117	120	-	32	70	15,150
40 14M 85	0044009	40	6F	ST	178,25	175,49	188	102	117	135	-	32	70	17,100
44 14M 85	0052136	44	6F	ST	196,08	193,28	211	102	117	135	-	32	70	23,300
48 14M 85	0044010	48	6F	ST	213,90	211,11	226	102	117	150	-	32	80	25,000
56 14M 85	0044011	56	10WF	GG	249,55	246,76	256	102	102	150	207	32	80	25,000
64 14M 85	0044012	64	10WF	GG	285,21	282,41	296	102	102	150	242	32	80	28,200
72 14M 85	0044013	72	10A	GG	320,86	318,06	-	102	102	150	278	32	80	28,800
80 14M 85	0044014	80	10A	GG	356,51	353,71	-	102	102	150	314	32	80	30,100
90 14M 85	0044015	90	10A	GG	401,07	398,28	-	102	102	150	358	32	80	33,000
112 14M 85*	-	112	10A	GG	499,11	496,32	-	102	102	150	456	32	80	41,800
144 14M 85*	-	144	10A	GG	641,71	638,92	-	102	102	150	600	32	80	52,400
168 14M 85*	-	168	10A	GG	748,66	745,87	-	102	102	150	706	32	80	60,300
192 14M 85*	-	192	10A	GG	855,62	852,82	-	102	102	165	813	32	90	70,200
216 14M 85*	-	216	10A	GG	962,57	959,76	-	102	102	160	920	32	90	81,000
<b>14M - Teilung 14 mm für Riemenbreite 115 mm</b>														
28 14M 115	0044020	28	6F	ST	124,78	122,12	128	133	148	100	-	32	60	9,200
29 14M 115	0044021	29	6F	ST	129,23	126,57	138	133	148	100	-	32	60	10,200
30 14M 115	0044022	30	6F	ST	133,69	130,99	138	133	148	100	-	32	60	11,200
32 14M 115	0041496	32	6F	ST	142,60	139,88	154	133	148	100	-	32	60	13,200
34 14M 115	0044024	34	6F	ST	151,52	148,79	160	133	148	100	-	32	70	14,800
36 14M 115	0044025	36	6F	ST	160,43	157,68	168	133	148	120	-	32	70	16,600
38 14M 115	0044026	38	6F	ST	169,34	166,60	183	133	148	120	-	32	70	19,200
40 14M 115	0044027	40	6F	ST	178,25	175,49	188	133	148	135	-	32	70	22,100
44 14M 115	0044028	44	6F	ST	196,08	193,28	211	133	148	140	-	32	80	28,000
48 14M 115	0044029	48	6F	ST	213,90	211,11	226	133	148	150	-	32	80	35,000
56 14M 115	0044030	56	6F	ST	249,55	246,76	256	133	148	150	-	32	80	44,200
64 14M 115	0044031	64	10WF	GG	285,21	282,41	296	133	133	150	240	32	80	36,800
72 14M 115	0044032	72	10A	GG	320,86	318,06	-	133	133	150	278	32	80	36,100
80 14M 115	0044033	80	10A	GG	356,51	353,71	-	133	133	150	314	32	80	38,600
90 14M 115	0044034	90	10A	GG	401,07	398,28	-	133	133	150	358	32	80	41,000
112 14M 115*	-	112	10A	GG	499,11	496,32	-	133	133	150	456	32	80	54,400
144 14M 115*	-	144	10A	GG	641,71	638,92	-	133	133	165	600	32	90	67,800
168 14M 115*	-	168	10A	GG	748,66	745,87	-	133	133	165	706	32	90	75,800
192 14M 115*	-	192	10A	GG	855,62	852,82	-	133	133	165	813	32	90	88,300
216 14M 115*	-	216	10A	GG	962,57	959,76	-	133	133	165	920	32	90	98,000
<b>14M - Teilung 14 mm für Riemenbreite 170 mm</b>														
28 14M 170*	-	28	6F	ST	124,78	122,12	128	187	202	100	-	32	60	13,800
29 14M 170*	-	29	6F	ST	129,23	126,57	138	187	202	100	-	32	60	14,200
30 14M 170*	-	30	6F	ST	133,69	130,99	138	187	202	100	-	32	60	15,600
32 14M 170*	-	32	6F	ST	142,60	139,88	154	187	202	100	-	32	60	18,100
34 14M 170*	-	34	6F	ST	151,52	148,79	160	187	202	100	-	32	60	20,400
36 14M 170*	-	36	6F	ST	160,43	157,68	168	187	202	100	-	32	70	23,500
38 14M 170*	-	38	6F	ST	169,34	166,60	183	187	202	120	-	32	70	26,500
40 14M 170*	-	40	6F	ST	178,25	175,49	188	187	202	135	-	32	85	30,100
44 14M 170*	-	44	6F	ST	196,08	193,28	211	187	202	140	-	32	85	37,800
48 14M 170*	-	48	6F	ST	213,90	211,11	226	187	202	150	-	32	85	44,500

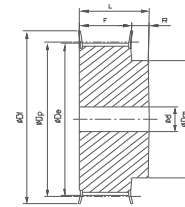




Ausf. 1F



Ausf. 6

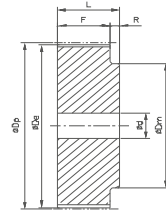


Ausf. 6F

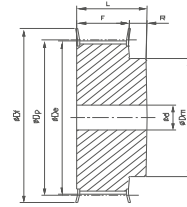
Bezeichnung	Artikelnummer	Anzahl der Zähne	Ausführung	Material	D <sub>p</sub> (mm)	D <sub>c</sub> (mm)	D <sub>i</sub> (mm)	F (mm)	L (mm)	D <sub>m</sub> (mm)	Vorbohrung d (mm)	Fertigbohrung d <sub>max</sub> (mm)	Gewicht (≈kg)
<b>T2,5 - Teilung 2,5 mm für Riemenbreite 4 und 6 mm</b>													
16 T2,5 / 12-2	0099456	12	1F	AL	9,55	9,00	13	9	16	13	-	3	0,003
16 T2,5 / 14-2	0058379	14	1F	AL	11,14	10,60	15	9	16	15	-	4	0,004
16 T2,5 / 15-2	0051089	15	1F	AL	11,94	11,40	15	9	16	15	-	4	0,005
16 T2,5 / 16-2	0058381	16	1F	AL	12,73	12,20	16	9	16	16	-	5	0,005
16 T2,5 / 18-2	0058201	18	6F	AL	14,32	13,80	17,5	10	16	10	-	6	0,006
16 T2,5 / 19-2	0058382	19	6F	AL	15,12	14,60	20	10	16	10	-	6	0,007
16 T2,5 / 20-2	0053530	20	6F	AL	15,92	15,40	20	10	16	10	-	6	0,008
16 T2,5 / 22-2	0058383	22	6F	AL	17,51	17,00	22	10	16	10	-	6	0,009
16 T2,5 / 24-2	0058384	24	6F	AL	19,10	18,50	22	10	16	11	-	6	0,012
16 T2,5 / 25-2	0058385	25	6F	AL	19,90	19,35	25	10	16	12	-	8	0,013
16 T2,5 / 26-2	0058386	26	6F	AL	20,70	20,15	26	10	16	13	-	8	0,014
16 T2,5 / 28-2	0058387	28	6F	AL	22,28	21,75	26	10	16	14	-	8	0,016
16 T2,5 / 30-2	0058388	30	6F	AL	23,87	23,35	28	10	16	14	-	10	0,018
16 T2,5 / 32-2	0058389	32	6F	AL	25,47	24,95	32	10	16	16	-	10	0,020
16 T2,5 / 36-2	0058390	36	6F	AL	28,65	28,10	36	10	16	16	-	12	0,026
16 T2,5 / 40-2	0058391	40	6F	AL	31,83	31,30	38	10	16	20	-	12	0,032
16 T2,5 / 44-2	0058392	44	6F	AL	35,02	34,50	42	10	16	24	-	14	0,040
16 T2,5 / 48-0	0057301	48	6	AL	38,20	37,70	-	10	16	26	-	15	0,048
16 T2,5 / 60-0	0058393	60	6	AL	47,75	47,25	-	10	16	34	8	18	0,073

AL = Aluminium Fertigungstechnische Änderungen vorbehalten.





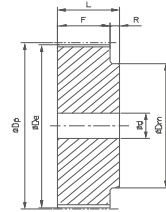
Ausf. 6



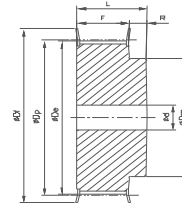
Ausf. 6F

Bezeichnung	Artikelnummer	Anzahl der Zähne	Ausführung	Material	D <sub>p</sub> (mm)	D <sub>e</sub> (mm)	D <sub>f</sub> (mm)	F (mm)	L (mm)	D <sub>m</sub> (mm)	Vorbereitung d (mm)	Fertigung d <sub>max</sub> (mm)	Gewicht (=kg)
<b>T5 - Teilung 5 mm für Riemenbreite 10 mm</b>													
21 T5 / 10-2	0051745	10	6F	AL	15,92	15,05	19,5	15	21	8	-	5	0,012
21 T5 / 12-2	0048346	12	6F	AL	19,10	18,25	23	15	21	11	-	6	0,016
21 T5 / 14-2	0091122	14	6F	AL	22,29	21,45	25	15	21	13	-	8	0,019
21 T5 / 15-2	0091243	15	6F	AL	23,88	23,05	28	15	21	16	-	10	0,021
21 T5 / 16-2	0091167	16	6F	AL	25,47	24,60	32	15	21	18	-	11	0,025
21 T5 / 18-2	0048575	18	6F	AL	28,65	27,80	32	15	21	20	-	12	0,031
21 T5 / 19-2	0052382	19	6F	AL	30,25	29,40	36	15	21	20	-	12	0,036
21 T5 / 20-2	0051374	20	6F	AL	31,83	31,00	36	15	21	22	-	14	0,038
21 T5 / 22-2	0052100	22	6F	AL	35,12	34,25	38	15	21	23	-	15	0,046
21 T5 / 24-2	0049618	24	6F	AL	38,21	37,40	42	15	21	24	-	15	0,054
21 T5 / 25-2	0091071	25	6F	AL	39,80	39,00	44	15	21	26	-	15	0,058
21 T5 / 26-2	0052383	26	6F	AL	41,39	40,60	44	15	21	26	-	16	0,062
21 T5 / 27-2	0051337	27	6F	AL	42,98	42,20	48	15	21	30	8	18	0,064
21 T5 / 28-2	0052384	28	6F	AL	44,58	43,75	48	15	21	32	8	18	0,071
21 T5 / 30-2	0052385	30	6F	AL	47,76	46,95	51	15	21	34	8	18	0,075
21 T5 / 32-2	0091166	32	6F	AL	50,94	50,10	54	15	21	38	8	22	0,088
21 T5 / 36-2	0048345	36	6F	AL	57,31	56,45	64	15	21	38	8	22	0,114
21 T5 / 40-2	0051985	40	6F	AL	63,66	62,85	66,5	15	21	40	8	23	0,138
21 T5 / 42-2	0051237	42	6F	AL	66,87	66,00	70	15	21	40	8	24	0,180
21 T5 / 44-0	0052386	44	6	AL	70,07	69,20	-	15	21	45	8	26	0,185
21 T5 / 48-0	0049064	48	6	AL	76,42	75,55	-	15	21	50	8	28	0,200
21 T5 / 60-0	0051338	60	6	AL	95,52	94,65	-	15	21	65	8	35	0,307
<b>T5 - Teilung 5 mm für Riemenbreite 16 mm</b>													
27 T5 / 10-2	0049054	10	6F	AL	15,92	15,05	19,5	21	27	8	-	5	0,016
27 T5 / 12-2	0091207	12	6F	AL	19,01	18,25	23	21	27	11	-	6	0,022
27 T5 / 14-2	0058394	14	6F	AL	22,29	21,45	25	21	27	13	-	8	0,026
27 T5 / 15-2	0051701	15	6F	AL	23,88	23,05	28	21	27	16	-	10	0,029
27 T5 / 16-2	0058395	16	6F	AL	25,47	24,60	32	21	27	18	-	11	0,035
27 T5 / 18-2	0058396	18	6F	AL	28,65	27,80	32	21	27	20	-	12	0,043
27 T5 / 19-2	0058397	19	6F	AL	30,25	29,40	36	21	27	20	-	12	0,049
27 T5 / 20-2	0049294	20	6F	AL	31,83	31,00	36	21	27	22	-	14	0,053
27 T5 / 22-2	0056029	22	6F	AL	35,12	34,25	38	21	27	23	-	15	0,054
27 T5 / 24-2	0091062	24	6F	AL	38,21	37,40	42	21	27	24	-	15	0,076
27 T5 / 25-2	0045559	25	6F	AL	39,80	39,00	44	21	27	26	-	15	0,081
27 T5 / 26-2	0058398	26	6F	AL	41,47	40,60	44	21	27	26	-	16	0,085
27 T5 / 27-2	0058399	27	6F	AL	42,98	42,20	48	21	27	30	8	18	0,090
27 T5 / 28-2	0058400	28	6F	AL	44,62	43,75	48	21	27	32	8	18	0,092
27 T5 / 30-2	0048779	30	6F	AL	47,76	46,95	51	21	27	34	8	18	0,105
27 T5 / 32-2	0051906	32	6F	AL	50,94	50,10	54	21	27	38	8	22	0,123
27 T5 / 36-2	0058401	36	6F	AL	57,31	56,45	64	21	27	38	8	22	0,160
27 T5 / 40-2	0049326	40	6F	AL	63,66	62,85	66,5	21	27	40	8	23	0,193
27 T5 / 42-2	0058402	42	6F	AL	66,87	66,00	70	21	27	40	8	24	0,205
27 T5 / 44-0	0058403	44	6	AL	70,07	69,20	-	21	27	45	8	26	0,228
27 T5 / 48-0	0051104	48	6	AL	76,42	75,55	-	21	27	50	8	28	0,280





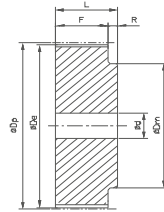
Ausf. 6



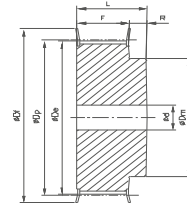
Ausf. 6F

Bezeichnung	Artikelnummer	Anzahl der Zähne	Ausführung	Material	D <sub>p</sub> (mm)	D <sub>e</sub> (mm)	D <sub>i</sub> (mm)	F (mm)	L (mm)	D <sub>m</sub> (mm)	Vorbohrung d (mm)	Fertigbohrung d <sub>max</sub> (mm)	Gewicht (≈kg)
<b>T10 - Teilung 10 mm für Riemenbreite 16 mm</b>													
31 T10 / 12-2	0049726	12	6F	AL	38,20	36,35	42	21	31	28	6	16	0,076
31 T10 / 14-2	0058423	14	6F	AL	44,56	42,70	48	21	31	32	8	18	0,104
31 T10 / 15-2	0057278	15	6F	AL	47,75	45,90	51	21	31	32	8	18	0,116
31 T10 / 16-2	0091110	16	6F	AL	50,93	49,10	54	21	31	35	8	20	0,134
31 T10 / 18-2	0049563	18	6F	AL	57,29	55,45	60	21	31	40	8	22	0,167
31 T10 / 19-2	0055597	19	6F	AL	60,48	58,60	66,5	21	31	44	8	22	0,184
31 T10 / 20-2	0051298	20	6F	AL	63,66	61,80	66,5	21	31	46	8	24	0,208
31 T10 / 22-2	0048309	22	6F	AL	70,03	68,20	75	21	31	52	8	28	0,253
31 T10 / 24-2	0049727	24	6F	AL	76,39	74,55	83	21	31	58	8	30	0,288
31 T10 / 25-2	0055596	25	6F	AL	79,58	77,70	83	21	31	60	8	30	0,310
31 T10 / 26-2	0091053	26	6F	AL	82,76	80,90	87	21	31	60	8	30	0,357
31 T10 / 27-2	0091322	27	6F	AL	85,95	84,10	91	21	31	60	8	30	0,364
31 T10 / 28-2	0055598	28	6F	AL	89,12	87,25	93	21	31	60	8	30	0,401
31 T10 / 30-2	0051278	30	6F	AL	95,49	93,65	97	21	31	60	8	30	0,441
31 T10 / 32-2	0049763	32	6F	AL	101,86	100,00	106	21	31	65	10	32	0,493
31 T10 / 36-2	0058424	36	6F	AL	114,59	112,75	119	21	31	70	10	35	0,623
31 T10 / 40-2	0091321	40	6F	AL	127,32	125,45	131	21	31	80	10	40	0,767
31 T10 / 44-0	0058425	44	6	AL	140,05	138,20	-	21	31	88	10	46	0,993
31 T10 / 48-0	0058426	48	6	AL	152,78	150,95	-	21	31	95	16	48	1,090
31 T10 / 60-0	0058427	60	6	AL	190,98	189,10	-	21	31	110	16	60	1,710
<b>T10 - Teilung 10 mm für Riemenbreite 25 mm</b>													
40 T10 / 12-2	0044856	12	6F	AL	38,20	36,35	42	30	40	28	6	16	0,099
40 T10 / 14-2	0051310	14	6F	AL	44,56	42,70	48	30	40	32	8	18	0,134
40 T10 / 15-2	0091505	15	6F	AL	47,75	45,90	51	30	40	32	8	18	0,152
40 T10 / 16-2	0052323	16	6F	AL	50,93	49,10	54	30	40	35	8	20	0,176
40 T10 / 18-2	0048647	18	6F	AL	57,29	55,45	60	30	40	40	8	22	0,224
40 T10 / 19-2	0052324	19	6F	AL	60,48	58,65	66,5	30	40	44	8	22	0,247
40 T10 / 20-2	0047093	20	6F	AL	63,66	61,80	66,5	30	40	46	8	24	0,276
40 T10 / 22-2	0051210	22	6F	AL	70,03	68,20	75	30	40	52	8	28	0,337
40 T10 / 24-2	0049111	24	6F	AL	76,39	74,55	83	30	40	58	8	30	0,392
40 T10 / 25-2	0052325	25	6F	AL	79,58	77,75	83	30	40	60	8	30	0,422
40 T10 / 26-2	0052326	26	6F	AL	82,76	80,90	87	30	40	60	8	30	0,477
40 T10 / 27-2	0052101	27	6F	AL	85,95	84,10	91	30	40	60	8	30	0,536
40 T10 / 28-2	0044786	28	6F	AL	89,12	87,25	93	30	40	60	8	30	0,540
40 T10 / 30-2	0048274	30	6F	AL	95,49	93,65	97	30	40	60	8	30	0,640
40 T10 / 32-2	0051211	32	6F	AL	101,86	100,00	106	30	40	65	10	32	0,693
40 T10 / 36-2	0051990	36	6F	AL	114,59	112,75	119	30	40	70	10	35	0,873
40 T10 / 40-2	0041912	40	6F	AL	127,32	125,45	131	30	40	80	10	40	1,067
40 T10 / 44-0	0052328	44	6	AL	140,05	138,20	-	30	40	88	10	46	1,350
40 T10 / 48-0	0052329	48	6	AL	152,78	150,95	-	30	40	95	16	48	1,516
40 T10 / 60-0	0052330	60	6	AL	190,98	189,10	-	30	40	110	16	60	2,339
<b>T10 - Teilung 10 mm für Riemenbreite 32 mm</b>													
47 T10 / 18-2	0056003	18	6F	AL	57,29	55,45	60	37	47	40	10	22	0,253
47 T10 / 19-2	0056004	19	6F	AL	60,48	58,65	66,5	37	47	44	10	22	0,286





Ausf. 6

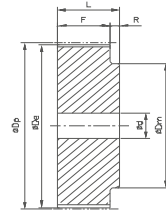


Ausf. 6F

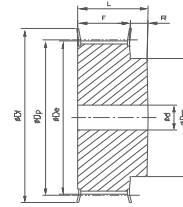
Bezeichnung	Artikelnummer	Anzahl der Zähne	Ausführung	Material	D <sub>p</sub> (mm)	D <sub>o</sub> (mm)	D <sub>i</sub> (mm)	F (mm)	L (mm)	D <sub>m</sub> (mm)	Vorbohrung d (mm)	Fertigbohrung d <sub>max</sub> (mm)	Gewicht (≈kg)
<b>AT5 - Teilung 5 mm für Riemenbreite 10 mm</b>													
21 AT5 / 12-2	0058442	12	6F	AL	19,01	17,85	23	15	21	11	-	6	0,016
21 AT5 / 14-2	0058443	14	6F	AL	22,29	21,05	25	15	21	13	-	8	0,019
21 AT5 / 15-2	0058444	15	6F	AL	23,88	22,65	28	15	21	16	-	10	0,021
21 AT5 / 16-2	0058445	16	6F	AL	25,47	24,20	32	15	21	18	-	11	0,025
21 AT5 / 18-2	0058446	18	6F	AL	28,65	27,40	32	15	21	20	-	12	0,031
21 AT5 / 19-2	0058447	19	6F	AL	30,25	29,00	36	15	21	22	-	12	0,036
21 AT5 / 20-2	0058448	20	6F	AL	31,83	30,60	36	15	21	23	-	14	0,038
21 AT5 / 22-2	0058449	22	6F	AL	35,12	33,85	38	15	21	24	-	15	0,046
21 AT5 / 24-2	0058450	24	6F	AL	38,21	37,00	42	15	21	26	-	15	0,054
21 AT5 / 25-2	0058451	25	6F	AL	39,80	38,60	44	15	21	26	-	15	0,058
21 AT5 / 26-2	0058452	26	6F	AL	41,47	40,20	44	15	21	26	-	16	0,062
21 AT5 / 27-2	0058453	27	6F	AL	42,98	41,80	48	15	21	30	8	18	0,064
21 AT5 / 28-2	0058454	28	6F	AL	44,62	43,35	48	15	21	32	8	18	0,071
21 AT5 / 30-2	0052545	30	6F	AL	47,76	46,55	51	15	21	34	8	18	0,075
21 AT5 / 32-2	0058455	32	6F	AL	50,94	49,70	54	15	21	36	8	22	0,088
21 AT5 / 36-2	0058456	36	6F	AL	57,31	56,05	64	15	21	38	8	22	0,114
21 AT5 / 40-2	0058457	40	6F	AL	63,66	62,45	66,5	15	21	40	8	23	0,138
21 AT5 / 42-2	0058458	42	6F	AL	66,87	65,60	70	15	21	40	8	24	0,180
21 AT5 / 44-0	0058459	44	6	AL	70,07	68,80	-	15	21	45	8	26	0,185
21 AT5 / 48-0	0058460	48	6	AL	76,42	75,15	-	15	21	50	8	28	0,200
21 AT5 / 60-0	0058461	60	6	AL	95,52	94,25	-	15	21	65	8	35	0,307
<b>AT5 - Teilung 5 mm für Riemenbreite 16 mm</b>													
27 AT5 / 12-2	0058462	12	6F	AL	19,01	17,85	23	21	27	11	-	6	0,022
27 AT5 / 14-2	0058463	14	6F	AL	22,29	21,05	25	21	27	13	-	8	0,026
27 AT5 / 15-2	0058464	15	6F	AL	23,88	22,65	28	21	27	16	-	10	0,029
27 AT5 / 16-2	0058465	16	6F	AL	25,47	24,20	32	21	27	18	-	11	0,035
27 AT5 / 18-2	0058466	18	6F	AL	28,65	27,40	32	21	27	20	-	12	0,043
27 AT5 / 19-2	0058467	19	6F	AL	30,25	29,00	36	21	27	22	-	12	0,049
27 AT5 / 20-2	0058468	20	6F	AL	31,83	30,60	36	21	27	23	-	14	0,053
27 AT5 / 22-2	0051002	22	6F	AL	35,12	33,85	38	21	27	24	-	15	0,054
27 AT5 / 24-2	0058469	24	6F	AL	38,21	37,00	42	21	27	26	-	15	0,076
27 AT5 / 25-2	0058470	25	6F	AL	39,80	38,60	44	21	27	26	-	15	0,081
27 AT5 / 26-2	0051077	26	6F	AL	41,47	40,20	44	21	27	26	-	16	0,085
27 AT5 / 27-2	0058471	27	6F	AL	42,98	41,80	48	21	27	30	8	18	0,090
27 AT5 / 28-2	0058472	28	6F	AL	44,62	43,35	48	21	27	32	8	18	0,092
27 AT5 / 30-2	0058473	30	6F	AL	47,76	46,55	51	21	27	34	8	18	0,105
27 AT5 / 32-2	0058474	32	6F	AL	50,94	49,70	54	21	27	36	8	22	0,123
27 AT5 / 36-2	0058475	36	6F	AL	57,31	56,05	64	21	27	38	8	22	0,160
27 AT5 / 40-2	0058476	40	6F	AL	63,66	62,45	66,5	21	27	40	8	23	0,193
27 AT5 / 42-2	0058477	42	6F	AL	66,87	65,60	70	21	27	40	8	24	0,205
27 AT5 / 44-0	0058478	44	6	AL	70,07	68,80	-	21	27	45	8	26	0,228
27 AT5 / 48-0	0058479	48	6	AL	76,42	75,15	-	21	27	50	8	28	0,280
27 AT5 / 60-0	0051078	60	6	AL	95,52	94,25	-	21	27	65	8	35	0,430







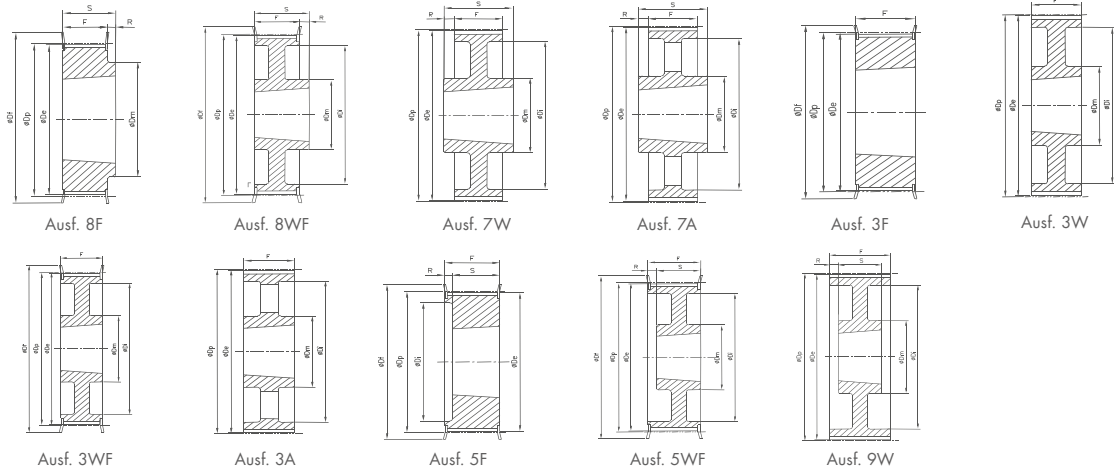
Ausf. 6



Ausf. 6F

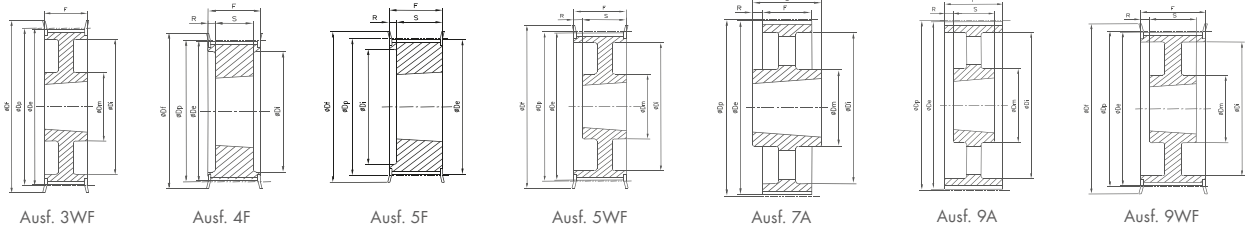
Bezeichnung	Artikelnummer	Anzahl der Zähne	Ausführung	Material	D <sub>p</sub> (mm)	D <sub>e</sub> (mm)	D <sub>i</sub> (mm)	F (mm)	L (mm)	D <sub>m</sub> (mm)	Vorbereitung d (mm)	Fertigung d <sub>max</sub> (mm)	Gewicht (≈kg)
<b>AT10 - Teilung 10 mm für Riemenbreite 16 mm</b>													
31 AT10 / 15-2	0058500	15	6F	AL	47,75	45,90	51	21	31	31	8	18	0,116
31 AT10 / 16-2	0058501	16	6F	AL	50,93	49,05	54	21	31	35	8	20	0,134
31 AT10 / 18-2	0058502	18	6F	AL	57,29	55,45	60	21	31	40	8	22	0,167
31 AT10 / 19-2	0058503	19	6F	AL	60,48	58,60	66,5	21	31	44	8	22	0,184
31 AT10 / 20-2	0058504	20	6F	AL	63,66	61,80	66,5	21	31	46	8	24	0,208
31 AT10 / 22-2	0058505	22	6F	AL	70,03	68,15	75	21	31	52	8	28	0,253
31 AT10 / 24-2	0058506	24	6F	AL	76,39	74,55	83	21	31	58	8	30	0,288
31 AT10 / 25-2	0058507	25	6F	AL	79,58	77,70	83	21	31	60	8	30	0,310
31 AT10 / 26-2	0058508	26	6F	AL	82,76	80,90	87	21	31	60	8	30	0,357
31 AT10 / 27-2	0058509	27	6F	AL	85,95	84,10	91	21	31	60	8	30	0,364
31 AT10 / 28-2	0058510	28	6F	AL	89,13	87,25	93	21	31	60	8	30	0,401
31 AT10 / 30-2	0058511	30	6F	AL	95,49	93,65	97	21	31	60	8	30	0,441
31 AT10 / 32-2	0058512	32	6F	AL	101,86	100,00	106	21	31	65	10	32	0,493
31 AT10 / 36-2	0058513	36	6F	AL	114,59	112,75	119	21	31	70	10	35	0,623
31 AT10 / 40-2	0058514	40	6F	AL	127,32	125,45	131	21	31	80	10	40	0,767
31 AT10 / 44-0	0058515	44	6	AL	140,06	138,20	-	21	31	88	10	46	0,993
31 AT10 / 48-0	0058516	48	6	AL	152,78	150,95	-	21	31	95	16	48	1,090
31 AT10 / 60-0	0058517	60	6	AL	190,98	189,10	-	21	31	110	16	60	1,710
<b>AT10 - Teilung 10 mm für Riemenbreite 25 mm</b>													
40 AT10 / 15-2	0058518	15	6F	AL	47,75	45,90	51	30	40	31	8	18	0,152
40 AT10 / 16-2	0058519	16	6F	AL	50,93	49,05	54	30	40	35	8	20	0,176
40 AT10 / 18-2	0058520	18	6F	AL	57,29	55,45	60	30	40	40	8	22	0,224
40 AT10 / 19-2	0058521	19	6F	AL	60,48	58,60	66,5	30	40	44	8	22	0,247
40 AT10 / 20-2	0058522	20	6F	AL	63,66	61,80	66,5	30	40	46	8	24	0,276
40 AT10 / 22-2	0058523	22	6F	AL	70,03	68,15	75	30	40	52	8	28	0,337
40 AT10 / 24-2	0058524	24	6F	AL	76,39	74,55	83	30	40	58	8	30	0,392
40 AT10 / 25-2	0058525	25	6F	AL	79,58	77,70	83	30	40	60	8	30	0,422
40 AT10 / 26-2	0058526	26	6F	AL	82,76	80,90	87	30	40	60	8	30	0,477
40 AT10 / 27-2	0058527	27	6F	AL	85,95	84,10	91	30	40	60	8	30	0,536
40 AT10 / 28-2	0058528	28	6F	AL	89,13	87,25	93	30	40	60	8	30	0,540
40 AT10 / 30-2	0058529	30	6F	AL	95,49	93,65	97	30	40	60	8	30	0,640
40 AT10 / 32-2	0058530	32	6F	AL	101,86	100,00	106	30	40	65	10	32	0,693
40 AT10 / 36-2	0058531	36	6F	AL	114,59	112,75	119	30	40	70	10	35	0,873
40 AT10 / 40-2	0058532	40	6F	AL	127,32	125,45	131	30	40	80	10	40	1,067
40 AT10 / 44-0	0058533	44	6	AL	140,06	138,20	-	30	40	88	10	46	1,350
40 AT10 / 48-0	0058534	48	6	AL	152,78	150,95	-	30	40	95	16	48	1,516
40 AT10 / 60-0	0058535	60	6	AL	190,98	189,10	-	30	40	110	16	60	2,339
<b>AT10 - Teilung 10 mm für Riemenbreite 32 mm</b>													
47 AT10 / 18-2	0058536	18	6F	AL	57,29	55,45	60	37	47	40	10	22	0,253
47 AT10 / 19-2	0058537	19	6F	AL	60,48	58,60	66,5	37	47	44	10	22	0,286
47 AT10 / 20-2	0052311	20	6F	AL	63,66	61,80	66,5	37	47	46	12	24	0,322
47 AT10 / 22-2	0054574	22	6F	AL	70,03	68,15	75	37	47	52	12	28	0,393
47 AT10 / 24-2	0056056	24	6F	AL	76,39	74,55	83	37	47	58	12	30	0,475
47 AT10 / 25-2	0058538	25	6F	AL	79,58	77,70	83	37	47	60	12	30	0,527





Bezeichnung	Artikelnummer	Anzahl der Zähne	Ausführung	Material	D <sub>p</sub> (mm)	D <sub>e</sub> (mm)	D <sub>i</sub> (mm)	F (mm)	S (mm)	R (mm)	D <sub>m</sub> (mm)	D <sub>i</sub> (mm)	Taperbuchse	Gewicht ohne Buchse (≈kg)
<b>L - Teilung 9,525 mm für Riemenbreite 050</b>														
TB 18 L 050	0091172	18	8F	ST	54,57	53,81	60	19	22	3	40	-	1108	0,200
TB 19 L 050	0043630	19	8F	ST	57,61	56,84	64	19	22	3	40	-	1108	0,200
TB 20 L 050	0043631	20	8F	ST	60,64	59,88	66,5	19	22	3	40	-	1108	0,200
TB 21 L 050	0043632	21	8F	ST	63,67	62,91	70	19	22	3	45	-	1108	0,300
TB 22 L 050	0043633	22	8F	ST	66,70	65,94	75	19	22	3	45	-	1108	0,300
TB 23 L 050	0043281	23	8F	ST	69,73	68,97	79	19	22	3	55	-	1108	0,400
TB 24 L 050	0043634	24	8F	ST	72,77	72,00	79	19	22	3	55	-	1108	0,400
TB 25 L 050	0043635	25	8F	ST	75,80	75,04	82,5	19	22	3	58	-	1108	0,500
TB 26 L 050	0043636	26	8F	ST	78,83	78,07	86	19	22	3	58	-	1108	0,500
TB 27 L 050	0043282	27	8F	ST	81,86	81,10	86	19	22	3	58	-	1108	0,600
TB 28 L 050	0043124	28	8F	ST	84,89	84,13	91	19	22	3	58	-	1108	0,600
TB 30 L 050	0043488	30	8F	ST	90,96	90,20	97	19	22	3	70	-	1108	0,800
TB 32 L 050	0043637	32	8F	ST	97,02	96,26	102	19	22	3	70	-	1108	0,900
TB 36 L 050	0043638	36	8F	ST	109,15	108,39	115	19	22	3	70	-	1108	1,200
TB 40 L 050	0043639	40	8F	ST	121,28	120,51	128	19	25	6	70	-	1610	1,500
TB 48 L 050	0043640	48	8WF	ST	145,53	144,77	150	19	25	6	70	124	1610	2,300
TB 60 L 050	0043641	60	7W	ST	181,91	181,15	-	19	25	3	70	160	1610	2,000
TB 72 L 050	0043642	72	7A	GG	218,30	217,53	-	19	25	3	75	197	1610	3,000
TB 84 L 050	0043643	84	7A	GG	254,68	253,90	-	19	25	3	75	233	1610	4,000
TB 96 L 050	0043644	96	7A	GG	291,06	290,30	-	19	32	6,5	75	269	2012	5,500
TB 120 L 050	0043645	120	7A	GG	363,83	363,07	-	19	32	6,5	75	342	2012	6,800
<b>L - Teilung 9,525 mm für Riemenbreite 075</b>														
TB 18 L 075	0043646	18	3F	ST	54,57	53,81	60	25	25	-	-	-	1108	0,200
TB 19 L 075	0043647	19	3F	ST	57,61	56,84	64	25	25	-	-	-	1108	0,300
TB 20 L 075	0043648	20	3F	ST	60,64	59,88	66,5	25	25	-	-	-	1108	0,300
TB 21 L 075	0043649	21	3F	ST	63,67	62,91	70	25	25	-	-	-	1108	0,400
TB 22 L 075	0043650	22	3F	ST	66,70	65,94	75	25	25	-	-	-	1108	0,400
TB 23 L 075	0043651	23	3F	ST	69,73	68,97	79	25	25	-	-	-	1108	0,400
TB 24 L 075	0043652	24	3F	ST	72,77	72,00	79	25	25	-	-	-	1108	0,500
TB 25 L 075	0043653	25	3F	ST	75,80	75,04	83	25	25	-	-	-	1108	0,600
TB 26 L 075	0043654	26	3F	ST	78,83	78,07	87	25	25	-	-	-	1108	0,600
TB 27 L 075	0043655	27	3F	ST	81,86	81,10	87	25	25	-	-	-	1108	0,700
TB 28 L 075	0043656	28	3F	ST	84,89	84,13	91	25	25	-	-	-	1108	0,700
TB 30 L 075	0043657	30	3F	ST	90,96	90,20	97	25	25	-	-	-	1108	0,900
TB 32 L 075	0043658	32	3F	ST	97,02	96,26	102	25	25	-	-	-	1108	1,000
TB 36 L 075	0043659	36	3F	ST	109,15	108,39	115	25	25	-	-	-	1610	1,200
TB 40 L 075	0043660	40	3F	ST	121,28	120,51	128	25	25	-	-	-	1610	1,700





Bezeichnung	Artikelnummer	Anzahl der Zähne	Ausführung	Material	D <sub>p</sub> (mm)	D <sub>e</sub> (mm)	D <sub>f</sub> (mm)	F (mm)	S (mm)	R (mm)	D <sub>m</sub> (mm)	D <sub>i</sub> (mm)	Taperbuchse	Gewicht ohne Buchse (≈kg)
<b>H - Teilung 12,7 mm für Riemenbreite 100</b>														
TB 16 H 100	0043687	16	5F	ST	64,68	63,31	70	31	22	9	-	45	1108	0,400
TB 18 H 100	0043688	18	5F	ST	72,77	71,39	79	31	25	6	-	52	1210	0,500
TB 19 H 100	0041666	19	5F	ST	76,81	75,44	82,5	31	25	6	-	56	1210	0,600
TB 20 H 100	0043689	20	5F	ST	80,85	79,48	87	31	25	6	-	60	1210	0,700
TB 21 H 100	0043690	21	5F	ST	84,89	83,52	91	32	25	7	-	64	1210	0,800
TB 22 H 100	0043691	22	5F	ST	88,94	87,56	94	32	25	7	-	67	1210	0,900
TB 23 H 100	0043692	23	5F	ST	92,98	91,61	97	32	25	7	-	70	1610	0,900
TB 24 H 100	0041668	24	5F	ST	97,02	95,65	102	32	25	7	-	74	1610	1,000
TB 25 H 100	0043693	25	5F	ST	101,06	99,69	106	32	25	7	-	77	1610	1,000
TB 26 H 100	0043694	26	5F	ST	105,11	103,73	112	32	25	7	-	82	1610	1,200
TB 27 H 100	0043695	27	5F	ST	109,15	107,78	115	32	25	7	-	85	1610	1,300
TB 28 H 100	0043696	28	5F	ST	113,19	111,82	120	32	25	7	-	90	1610	1,500
TB 30 H 100	0043697	30	5F	ST	121,28	111,90	128	32	25	7	-	98	1610	1,700
TB 32 H 100	0043698	32	5WF	ST	129,36	127,99	135	32	25	7	80	106	1610	2,000
TB 36 H 100	0043699	36	5WF	ST	145,53	144,16	150	32	25	7	92	121	1610	2,700
TB 40 H 100	0043700	40	5WF	ST	161,70	160,33	168	32	25	7	92	138	1610	3,600
TB 44 H 100	0043701	44	3WF	ST	177,87	176,50	184	32	32	-	106	152	2012	3,800
TB 48 H 100	0041667	48	3WF	ST	194,04	192,67	200	32	32	-	106	169	2012	3,200
TB 60 H 100	0043702	60	9A	GG	242,55	241,18	-	34	32	1	92	223	2012	4,800
TB 72 H 100	0043703	72	9A	GG	291,06	289,69	-	34	32	1	92	270	2012	5,700
TB 84 H 100*	-	84	9A	GG	339,57	338,20	-	34	32	1	92	318	2012	6,800
TB 96 H 100*	-	96	7A	GG	388,08	386,71	-	34	45	5,5	106	366	2517	8,200
TB 120 H 100*	-	120	7A	GG	485,10	483,73	-	34	45	5,5	106	462	2517	12,100
<b>H - Teilung 12,7 mm für Riemenbreite 150</b>														
TB 18 H 150	0043338	18	5F	ST	72,77	71,39	79	45	25	20	-	52	1210	0,600
TB 19 H 150	0043707	19	5F	ST	76,81	75,44	82,5	45	25	20	-	56	1210	0,700
TB 20 H 150	0043708	20	5F	ST	80,85	79,48	87	45	25	20	-	60	1210	0,800
TB 21 H 150	0043709	21	5F	ST	84,89	83,52	91	45	25	20	-	64	1210	1,000
TB 22 H 150	0043710	22	5F	ST	88,94	87,56	94	45	25	20	-	67	1210	1,200
TB 23 H 150	0043711	23	5F	ST	92,98	91,61	97	45	25	20	-	70	1610	1,300
TB 24 H 150	0043712	24	5F	ST	97,02	95,65	102	45	25	20	-	74	1610	1,200
TB 25 H 150	0043713	25	5F	ST	101,06	99,69	106	45	25	20	-	77	1610	1,200
TB 26 H 150	0043714	26	5F	ST	105,11	103,73	112	45	25	20	-	82	1610	1,400
TB 27 H 150	0043715	27	5F	ST	109,15	107,78	115	45	25	20	-	85	1610	1,600
TB 28 H 150	0043716	28	5F	ST	113,19	111,82	120	45	25	20	-	90	1610	1,800
TB 30 H 150	0043717	30	5F	ST	121,28	111,90	128	45	25	20	-	98	1610	2,000
TB 32 H 150	0043718	32	5WF	ST	129,36	127,99	135	45	25	20	80	106	1610	2,300
TB 36 H 150	0043339	36	5WF	ST	145,53	144,16	150	45	25	20	92	121	1610	3,100
TB 40 H 150	0043719	40	5WF	ST	161,70	160,33	168	45	25	20	92	138	1610	4,000
TB 44 H 150	0043720	44	5WF	ST	177,87	176,50	184	45	32	13	106	152	2012	4,400
TB 48 H 150	0043721	48	5WF	ST	194,04	192,67	200	45	32	13	106	169	2012	4,800
TB 60 H 150	0043722	60	9A	GG	242,55	241,18	-	46	32	7,5	92	223	2012	5,400
TB 72 H 150	0043723	72	9A	GG	291,06	289,69	-	46	32	7,5	92	270	2012	6,500

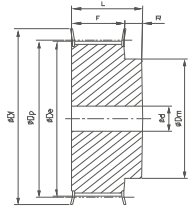
Bezeichnung	Artikelnummer	Anzahl der Zähne	Ausführung	Material	D <sub>p</sub> (mm)	D <sub>e</sub> (mm)	D <sub>f</sub> (mm)	F (mm)	S (mm)	R (mm)	D <sub>m</sub> (mm)	D <sub>i</sub> (mm)	Taperbuchse	Gewicht ohne Buchse (≈kg)
TB 84 H 150*	-	84	9A	GG	339,57	338,20	-	46	32	7	-	318	2012	8,400
TB 96 H 150*	-	96	9A	GG	388,08	386,71	-	46	45	0,5	-	366	2517	11,000
TB 120 H 150*	-	120	9A	GG	485,10	483,73	-	46	45	0,5	-	462	2517	14,800
<b>H - Teilung 12,7 mm für Riemenbreite 200</b>														
TB 18 H 200	0058214	18	5F	ST	72,77	71,39	79	58	25	33	-	52	1210	0,800
TB 19 H 200	0058215	19	5F	ST	76,81	75,44	82,5	58	25	33	-	56	1210	0,900
TB 20 H 200	0051757	20	5F	ST	80,85	79,48	87	58	25	33	-	60	1610	1,000
TB 21 H 200	0058216	21	5F	ST	84,89	83,52	91	58	25	33	-	64	1610	1,700
TB 22 H 200	0058217	22	5F	ST	88,94	87,56	94	58	25	33	-	67	1610	1,500
TB 23 H 200	0058218	23	5F	ST	92,98	91,61	97	58	25	33	-	70	1610	1,800
TB 24 H 200	0043733	24	5F	ST	97,02	95,65	102	58	25	33	-	74	1610	1,500
TB 25 H 200	0043734	25	5F	ST	101,06	99,69	106	58	25	33	-	77	1610	1,500
TB 26 H 200	0043735	26	5F	ST	105,11	103,73	112	58	25	33	-	82	1610	1,800
TB 27 H 200	0043736	27	5F	ST	109,15	107,78	115	58	25	33	-	85	1610	1,900
TB 28 H 200	0043737	28	5F	ST	113,19	111,82	120	58	25	33	-	90	1610	1,900
TB 30 H 200	0043738	30	5F	ST	121,28	111,90	128	58	25	33	-	98	1610	2,300
TB 32 H 200	0043739	32	5F	ST	129,36	127,99	135	58	32	26	-	106	2012	3,000
TB 36 H 200	0043740	36	5WF	ST	145,53	144,16	150	58	32	26	102	121	2012	3,000
TB 40 H 200	0043741	40	5WF	ST	161,70	160,33	168	58	32	26	106	138	2012	3,600
TB 44 H 200	0043742	44	5WF	ST	177,87	176,50	184	58	32	26	106	152	2012	4,500
TB 48 H 200	0043743	48	5WF	ST	194,04	192,67	200	58	45	13	119	169	2517	4,600
TB 60 H 200	0043744	60	9A	GG	242,55	241,18	-	60	45	7,5	119	223	2517	7,000
TB 72 H 200	0043745	72	9A	GG	291,06	289,69	-	60	45	7,5	119	270	2517	8,000
TB 84 H 200*	-	84	9A	GG	339,57	338,20	-	60	45	7,5	119	318	2517	9,000
TB 96 H 200*	-	96	9A	GG	388,08	386,71	-	60	45	7,5	119	366	2517	11,500
TB 120 H 200*	-	120	9A	GG	485,10	483,73	-	60	45	7,5	119	462	2517	15,400
<b>H - Teilung 12,7 mm für Riemenbreite 300</b>														
TB 20 H 300	0052243	20	4F	ST	80,85	79,48	87	84	38	23	-	60	1615	1,500
TB 21 H 300	0043749	21	4F	ST	84,89	83,52	91	84	38	23	-	64	1615	1,200
TB 22 H 300	0043750	22	4F	ST	88,94	87,56	94	84	38	23	-	67	1615	1,600
TB 23 H 300	0043751	23	4F	ST	92,98	91,61	97	84	38	23	-	70	1615	1,800
TB 24 H 300	0043752	24	4F	ST	97,02	95,65	102	84	38	23	-	74	1615	2,100
TB 25 H 300	0043753	25	4F	ST	101,06	99,69	106	84	38	23	-	77	1615	2,000
TB 26 H 300	0043754	26	4F	ST	105,11	103,73	112	84	38	23	-	82	1615	2,700
TB 27 H 300	0043755	27	4F	ST	109,15	107,78	115	84	32	26	-	85	2012	3,000
TB 28 H 300	0043756	28	4F	ST	113,19	111,82	120	84	32	26	-	90	2012	2,400
TB 30 H 300	0043757	30	4F	ST	121,28	111,90	128	84	32	26	-	98	2012	2,900
TB 32 H 300	0043758	32	4F	ST	129,36	127,99	135	84	45	19,5	-	106	2517	3,300
TB 36 H 300	0043759	36	4F	ST	145,53	144,16	150	84	45	19,5	-	121	2517	4,500
TB 40 H 300	0043760	40	4F	ST	161,70	160,33	168	84	45	19,5	-	138	2517	6,000
TB 44 H 300	0043761	44	9WF	ST	177,87	176,50	184	86	45	20,5	80	152	2517	6,600
TB 48 H 300	0043762	48	9WF	ST	194,04	192,67	200	86	45	20,5	90	169	2517	7,600
TB 60 H 300	0043209	60	9A	GG	242,55	241,18	-	86	45	20,5	90	223	2517	8,400
TB 72 H 300	0043763	72	9A	GG	291,06	289,69	-	86	45	20,5	100	270	2517	10,400
TB 84 H 300*	-	84	9A	GG	339,57	338,20	-	86	45	20,5	100	318	2517	12,500
TB 96 H 300*	-	96	9A	GG	388,08	386,71	-	86	76	5	120	366	3030	14,200
TB 120 H 300*	-	120	9A	GG	485,10	483,73	-	86	76	5	120	462	3030	18,800
Taper-Buchse	1108		1210		1610		1615		2012		2517		3030	
Bohrung d <sub>2</sub> (mm) von... bis...	10-28		11-32		14-42		14-42		14-50		16-65		35-75	

GG = Grauguss ST = Stahl Fertigungstechnische Änderungen vorbehalten. \* Keine Lagerware

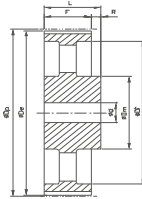




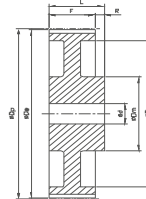




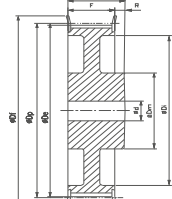
Ausf. 6F



Ausf. 6A



Ausf. 6W

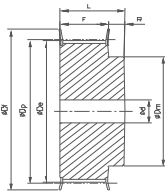


Ausf. 6WF

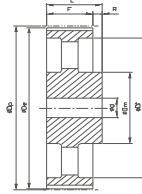
Bezeichnung	Artikelnummer	Anzahl der Zähne	Ausführung	Material	D <sub>p</sub> (mm)	D <sub>e</sub> (mm)	D <sub>f</sub> (mm)	F (mm)	L (mm)	D <sub>m</sub> (mm)	D <sub>i</sub> (mm)	Vorbereitung d (mm)	Fertigung d <sub>max</sub> (mm)	Gewicht (≈kg)
<b>L - Teilung 9,525 mm für Riemenbreite 050</b>														
10 L 050	0043409	10	6F	ST	30,32	29,56	37	19	28	20	-	8	13	0,110
12 L 050	0043410	12	6F	ST	36,38	35,62	43	19	30	24	-	8	17	0,190
13 L 050	0043411	13	6F	ST	39,41	38,65	44	19	30	28	-	8	19	0,210
14 L 050	0043412	14	6F	ST	42,45	41,68	48	19	30	28	-	8	20	0,250
15 L 050	0043413	15	6F	ST	45,48	44,72	51	19	30	34	-	8	23	0,300
16 L 050	0041788	16	6F	ST	48,51	47,75	54	19	32	36	-	8	23	0,330
17 L 050	0043414	17	6F	ST	51,54	50,78	57	19	32	36	-	10	24	0,360
18 L 050	0043415	18	6F	ST	54,57	53,81	60	19	32	40	-	10	24	0,410
19 L 050	0043416	19	6F	ST	57,61	56,84	64	19	32	40	-	10	24	0,450
20 L 050	0043417	20	6F	ST	60,64	59,88	66,5	19	32	40	-	10	28	0,500
21 L 050	0043418	21	6F	ST	63,67	62,91	70	19	32	45	-	10	28	0,550
22 L 050	0043419	22	6F	ST	66,70	65,94	75	19	32	45	-	10	30	0,620
24 L 050	0043420	24	6F	ST	72,77	72,00	79	19	32	55	-	10	30	0,680
26 L 050	0043306	26	6F	ST	78,83	78,07	86	19	32	58	-	11	30	0,820
28 L 050	0043123	28	6F	ST	84,89	84,13	91	19	32	58	-	11	30	0,920
30 L 050	0043421	30	6F	ST	90,96	90,20	97	19	32	70	-	11	30	1,100
32 L 050	0041589	32	6F	ST	97,02	96,26	102	19	32	70	-	11	30	1,200
36 L 050	0043422	36	6F	ST	109,15	108,39	115	19	32	70	-	11	30	1,000
40 L 050	0043423	40	6WF	ST	121,28	120,51	128	19	32	70	100	11	30	1,100
44 L 050	0043424	44	6WF	ST	133,40	132,64	142	19	32	70	112	11	30	1,200
48 L 050	0041827	48	6WF	ST	145,53	144,77	150	19	32	70	124	11	30	1,300
60 L 050	0043425	60	6W	GG	181,91	181,15	-	19	42	75	160	14	30	1,300
72 L 050	0043426	72	6A	GG	218,30	217,53	-	19	42	75	197	14	30	1,700
84 L 050	0043427	84	6A	GG	254,68	253,92	-	19	42	75	233	14	30	1,900
<b>L - Teilung 9,525 mm für Riemenbreite 075</b>														
10 L 075	0051905	10	6F	ST	30,32	29,56	37	25	38	20	-	8	13	0,150
12 L 075	0043438	12	6F	ST	36,38	35,62	43	25	38	24	-	8	17	0,230
13 L 075	0043439	13	6F	ST	39,41	38,65	44	25	38	28	-	8	19	0,260
14 L 075	0043440	14	6F	ST	42,45	41,68	48	25	38	28	-	11	20	0,320
15 L 075	0043441	15	6F	ST	45,48	44,72	51	25	38	34	-	11	23	0,350
16 L 075	0043442	16	6F	ST	48,51	47,75	54	25	38	36	-	11	23	0,420
17 L 075	0043443	17	6F	ST	51,54	50,78	57	25	38	36	-	11	24	0,450
18 L 075	0043444	18	6F	ST	54,57	53,81	60	25	38	40	-	11	24	0,510
19 L 075	0043445	19	6F	ST	57,61	56,84	64	25	38	40	-	11	24	0,570
20 L 075	0043446	20	6F	ST	60,64	59,88	66,5	25	38	45	-	11	28	0,630
21 L 075	0043447	21	6F	ST	63,67	62,91	70	25	38	45	-	11	28	0,700
22 L 075	0043448	22	6F	ST	66,70	65,94	75	25	38	55	-	11	30	0,750
24 L 075	0043303	24	6F	ST	72,77	72,00	79	25	38	58	-	11	30	0,850
26 L 075	0043449	26	6F	ST	78,83	78,07	86	25	38	58	-	11	30	1,000
28 L 075	0043450	28	6F	ST	84,89	84,13	91	25	38	70	-	11	30	1,200
30 L 075	0043451	30	6F	ST	90,96	90,20	97	25	38	70	-	11	30	1,400
32 L 075	0043452	32	6F	ST	97,02	96,26	102	25	38	70	-	11	30	1,500
36 L 075	0043302	36	6F	ST	109,15	108,39	115	25,0	38	70	-	11	32	1,300
40 L 075	0041834	40	6WF	ST	121,28	120,51	128	25,0	38	70	100	11	35	1,600

Bezeichnung	Artikelnummer	Anzahl der Zähne	Ausführung	Material	D <sub>p</sub> (mm)	D <sub>e</sub> (mm)	D <sub>i</sub> (mm)	F (mm)	L (mm)	D <sub>m</sub> (mm)	D <sub>i</sub> (mm)	Vorbereitung d (mm)	Fertigbohrung d <sub>max</sub> (mm)	Gewicht (±kg)
44 L 075	0043453	44	6WF	ST	133,40	132,64	142	25,4	38	70	112	11	35	1,700
48 L 075	0043304	48	6WF	ST	145,53	144,77	150	25,4	38	70	124	14	35	1,900
60 L 075	0043455	60	6A	GG	181,91	181,15	-	25,4	45	75	160	14	35	1,800
72 L 075	0043305	72	6A	GG	218,30	217,53	-	25,4	45	75	197	14	35	2,300
84 L 075	0043456	84	6A	GG	254,68	253,92	-	25,4	45	75	233	14	35	2,500
<b>L - Teilung 9,525 mm für Riemenbreite 100</b>														
10 L 100	0177932	10	6F	ST	30,32	29,56	37	31,8	45	20	-	8	13	0,810
12 L 100	0043382	12	6F	ST	36,38	35,62	43	31,8	45	24	-	8	17	0,290
13 L 100	0043457	13	6F	ST	39,41	38,65	44	31,8	45	28	-	8	19	0,300
14 L 100	0043458	14	6F	ST	42,45	41,68	48	31,8	45	28	-	11	20	0,380
15 L 100	0043459	15	6F	ST	45,48	44,72	51	31,8	45	34	-	11	23	0,400
16 L 100	0043460	16	6F	ST	48,51	47,75	54	31,8	45	36	-	11	23	0,510
17 L 100	0043461	17	6F	ST	51,54	50,78	57	31,8	45	36	-	11	24	0,540
18 L 100	0043462	18	6F	ST	54,57	53,81	60	31,8	45	40	-	11	24	0,620
19 L 100	0043463	19	6F	ST	57,61	56,84	64	31,8	45	40	-	11	24	0,690
20 L 100	0043464	20	6F	ST	60,64	59,88	66,5	31,8	45	45	-	11	28	0,760
21 L 100	0043465	21	6F	ST	63,67	62,91	70	31,8	45	45	-	11	28	0,820
22 L 100	0043466	22	6F	ST	66,70	65,94	75	31,8	45	55	-	11	30	0,920
24 L 100	0043467	24	6F	ST	72,77	72,00	79	31,8	45	58	-	11	30	1,100
26 L 100	0043468	26	6F	ST	78,83	78,07	86	31,8	45	58	-	11	30	1,300
28 L 100	0043469	28	6F	ST	84,89	84,13	91	31,8	45	70	-	11	30	1,400
30 L 100	0043470	30	6F	ST	90,96	90,20	97	31,8	45	70	-	11	30	1,700
32 L 100	0043471	32	6F	ST	97,02	96,26	102	31,8	45	70	-	11	30	1,800
36 L 100	0043383	36	6F	ST	109,15	108,39	115	31,8	45	70	-	11	32	1,500
40 L 100	0043472	40	6WF	ST	121,28	120,51	128	31,8	45	70	100	11	35	1,800
44 L 100	0043473	44	6WF	ST	133,40	132,64	142	31,8	45	70	112	11	35	1,900
48 L 100	0043474	48	6WF	ST	145,53	144,77	150	31,8	45	70	124	11	35	2,100
60 L 100	0043475	60	6W	GG	181,91	181,15	-	31,8	50	75	160	14	35	2,000
72 L 100	0043476	72	6A	GG	218,30	217,53	-	31,8	50	75	197	14	35	2,500
84 L 100	0043477	84	6A	GG	254,68	253,92	-	31,8	50	75	233	14	35	2,700

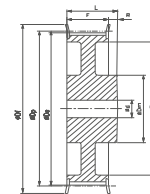
AL = Aluminium ST = Stahl GG = Grauguss Fertigungstechnische Änderungen vorbehalten.



Ausf. 6F



Ausf. 6A



Ausf. 6WF

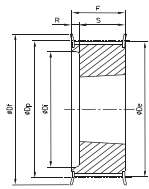
Bezeichnung	Artikelnummer	Anzahl der Zähne	Ausführung	Material	D <sub>p</sub> (mm)	D <sub>d</sub> (mm)	D <sub>i</sub> (mm)	F (mm)	L (mm)	D <sub>m</sub> (mm)	D <sub>i</sub> (mm)	Vorbereitung d (mm)	Fertigung d <sub>max</sub> (mm)	Gewicht (=kg)
<b>H - Teilung 12,7 mm für Riemenbreite 075</b>														
14 H 075	0051311	14	6F	ST	56,60	55,22	64	26,4	40	40	-	8	24	0,500
16 H 075	0058241	16	6F	ST	64,68	63,31	70	26,4	40	45	-	8	26	0,600
18 H 075	0058243	18	6F	ST	72,77	71,39	79	26,4	40	55	-	11	32	0,800
19 H 075	0058244	19	6F	ST	76,81	75,44	82,5	26,4	40	60	-	11	35	1,000
20 H 075	0058245	20	6F	ST	80,85	79,48	87	26,4	40	62	-	11	35	1,100
21 H 075	0057295	21	6F	ST	84,89	83,52	91	26,4	40	65	-	11	38	1,200
22 H 075	0058246	22	6F	ST	88,94	87,56	94	26,4	40	68	-	11	38	1,400
24 H 075	0058247	24	6F	ST	97,02	95,65	102	26,4	40	72	-	11	42	1,600
26 H 075	0058249	26	6F	ST	105,11	103,73	112	26,4	40	80	-	11	45	1,800
28 H 075	0058251	28	6F	ST	113,19	111,82	120	26,4	40	80	-	11	45	2,000
30 H 075	0058252	30	6F	ST	121,28	119,90	128	26,4	40	80	-	11	45	2,100
32 H 075	0058253	32	6F	ST	129,36	127,99	135	26,4	40	80	-	11	45	2,200
36 H 075	0058256	36	6F	ST	145,53	144,16	150	26,4	40	80	-	11	45	2,400
40 H 075	0058258	40	6F	ST	161,70	160,33	168	26,4	40	80	-	11	45	2,800
44 H 075	0058259	44	6WF	GG	177,87	176,50	184	26,4	40	80	150	14	45	2,700
48 H 075	0058260	48	6WF	GG	194,04	192,67	200	26,4	45	90	166	14	50	3,000
<b>H - Teilung 12,7 mm für Riemenbreite 100</b>														
14 H 100	0043503	14	6F	ST	56,60	55,22	64	31,8	45	40	-	11	24	0,650
16 H 100	0043265	16	6F	ST	64,68	63,31	70	31,8	45	45	-	11	28	0,850
18 H 100	0043504	18	6F	ST	72,77	71,39	79	31,8	45	55	-	14	32	1,100
19 H 100	0043505	19	6F	ST	76,81	75,44	82,5	31,8	45	60	-	14	34	1,200
20 H 100	0041212	20	6F	ST	80,85	79,48	87	31,8	45	62	-	14	35	1,400
21 H 100	0043506	21	6F	ST	84,89	83,52	91	31,8	45	65	-	14	38	1,600
22 H 100	0043507	22	6F	ST	88,94	87,56	94	31,8	45	68	-	14	41	1,700
24 H 100	0041689	24	6F	ST	97,02	95,65	102	31,8	45	72	-	14	45	2,000
26 H 100	0041838	26	6F	ST	105,11	103,73	112	31,8	45	80	-	14	32	1,400
28 H 100	0043508	28	6F	ST	113,19	111,82	120	31,8	45	80	-	14	35	1,600
30 H 100	0043365	30	6F	ST	121,28	119,90	128	31,8	45	80	-	14	35	1,700
32 H 100	0043366	32	6F	ST	129,36	127,99	135	31,8	45	80	-	14	40	2,200
36 H 100	0043509	36	6WF	ST	145,53	144,16	150	31,8	45	80	118	14	45	3,000
40 H 100	0043510	40	6WF	ST	161,70	160,33	168	31,8	45	80	134	14	45	2,800
44 H 100	0043511	44	6WF	GG	177,87	176,50	184	31,8	50	80	150	14	45	3,100
48 H 100	0043512	48	6WF	GG	194,04	192,67	200	31,8	50	90	166	14	45	3,300
60 H 100	0043513	60	6A	GG	242,55	241,18	-	31,8	50	90	215	19	45	5,500
72 H 100	0043514	72	6A	GG	291,06	289,69	-	31,8	55	100	263	19	45	7,100
84 H 100*	-	84	6A	GG	339,57	338,20	-	31,8	55	100	312	19	45	8,200
96 H 100*	-	96	6A	GG	388,08	386,71	-	31,8	60	120	360	19	45	9,900
120 H 100*	-	120	6A	GG	485,10	483,73	-	31,8	60	120	458	19	50	13,100
<b>H - Teilung 12,7 mm für Riemenbreite 150</b>														
14 H 150	0043517	14	6F	ST	56,60	55,22	64	46	58	40	-	11	24	0,820
16 H 150	0043518	16	6F	ST	64,68	63,31	70	46	58	45	-	11	28	1,100
18 H 150	0043519	18	6F	ST	72,77	71,39	79	46	58	55	-	14	32	1,500
19 H 150	0043520	19	6F	ST	76,81	75,44	83	46	58	60	-	14	34	1,700
20 H 150	0043521	20	6F	ST	80,85	79,48	87	46	58	65	-	14	35	1,800

## Profil H

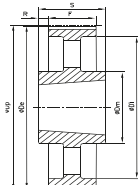
Bezeichnung	Artikelnummer	Anzahl der Zähne	Ausführung	Material	D <sub>p</sub> (mm)	D <sub>e</sub> (mm)	D <sub>f</sub> (mm)	F (mm)	L (mm)	D <sub>m</sub> (mm)	D <sub>i</sub> (mm)	Vorbohrung d (mm)	Fertigbohrung d <sub>max</sub> (mm)	Gewicht (=kg)
21 H 150	0043522	21	6F	ST	84,89	83,52	91	46	58	65	-	14	38	2,200
22 H 150	0043523	22	6F	ST	88,94	87,56	94	46	58	68	-	14	41	2,300
24 H 150	0043524	24	6F	ST	97,02	95,65	102	46	58	72	-	14	45	2,600
26 H 150	0043525	26	6F	ST	105,11	103,73	112	46	58	80	-	14	32	1,700
28 H 150	0043526	28	6F	ST	113,19	111,82	120	46	58	80	-	14	35	1,900
30 H 150	0043527	30	6F	ST	121,28	119,90	128	46	58	80	-	14	35	2,100
32 H 150	0043528	32	6F	ST	129,36	127,99	135	46	58	80	-	14	40	2,600
36 H 150	0043529	36	6WF	ST	145,53	144,16	150	46	58	80	118	14	45	3,200
40 H 150	0043530	40	6WF	ST	161,70	160,33	168	46	58	80	134	14	45	3,800
44 H 150	0043531	44	6WF	GG	177,87	176,50	184	46	58	80	150	19	45	3,700
48 H 150	0043532	48	6WF	GG	194,04	192,67	200	46	65	90	166	19	45	4,000
60 H 150	0043533	60	6A	GG	242,55	241,18	-	46	65	90	215	19	48	5,100
72 H 150	0043534	72	6A	GG	291,06	289,69	-	46	65	100	263	24	48	7,900
84 H 150*	-	84	6A	GG	339,57	338,20	-	46	65	100	312	24	48	8,900
96 H 150*	-	96	6A	GG	388,08	386,71	-	46	65	120	360	24	48	10,100
120 H 150*	-	120	6A	GG	485,10	483,73	-	46	65	120	458	24	55	17,200
<b>H - Teilung 12,7 mm für Riemenbreite 200</b>														
14 H 200	0043541	14	6F	ST	56,60	55,22	64	58,7	70	40	-	11	24	1,100
16 H 200	0043542	16	6F	ST	64,68	63,31	70	58,7	70	45	-	11	28	1,400
18 H 200	0043543	18	6F	ST	72,77	71,39	79	58,7	70	55	-	14	32	1,800
19 H 200	0043544	19	6F	ST	76,81	75,44	82,5	58,7	70	60	-	14	34	2,100
20 H 200	0043545	20	6F	ST	80,85	79,48	87	58,7	70	62	-	14	35	2,300
21 H 200	0043546	21	6F	ST	84,89	83,52	91	58,7	70	65	-	14	38	2,600
22 H 200	0043547	22	6F	ST	88,94	87,56	94	58,7	70	68	-	14	41	2,800
24 H 200	0043548	24	6F	ST	97,02	95,65	102	58,7	70	72	-	14	45	3,400
26 H 200	0043549	26	6F	ST	105,11	103,73	112	58,7	70	80	-	14	35	2,300
28 H 200	0043550	28	6F	ST	113,19	111,82	120	58,7	70	80	-	14	35	2,500
30 H 200	0043551	30	6F	ST	121,28	119,90	128	58,7	70	80	-	14	40	2,900
32 H 200	0043552	32	6F	ST	129,36	127,99	135	58,7	70	80	-	14	40	3,200
36 H 200	0043553	36	6WF	ST	145,53	144,16	150	58,7	70	80	118	14	45	3,800
40 H 200	0043554	40	6WF	ST	161,70	160,33	168	58,7	70	80	134	14	45	4,100
44 H 200	0043555	44	6WF	GG	177,87	176,50	184	58,7	70	80	150	19	45	4,400
48 H 200	0043556	48	6WF	GG	194,04	192,67	200	58,7	75	90	166	24	48	5,100
60 H 200	0043557	60	6A	GG	242,55	241,18	-	58,7	75	90	215	24	50	7,100
72 H 200	0043558	72	6A	GG	291,06	289,69	-	58,7	75	100	263	28	50	8,000
84 H 200*	-	84	6A	GG	339,57	338,20	-	58,7	75	100	312	28	50	12,000
96 H 200*	-	96	6A	GG	388,08	386,71	-	58,7	75	120	360	28	50	13,600
120 H 200*	-	120	6A	GG	485,10	483,73	-	58,7	75	120	458	28	57	16,600
<b>H - Teilung 12,7 mm für Riemenbreite 300</b>														
16 H 300	0043562	16	6F	ST	64,68	63,31	70	85,7	100	45	-	11	28	2,000
18 H 300	0043563	18	6F	ST	72,77	71,39	79	85,7	100	54	-	19	32	2,600
19 H 300	0043564	19	6F	ST	76,81	75,44	82,5	85,7	100	60	-	19	34	2,900
20 H 300	0043565	20	6F	ST	80,85	79,48	87	85,7	100	62	-	19	35	3,200
21 H 300	0043566	21	6F	ST	84,89	83,52	91	85,7	100	65	-	19	38	3,600
22 H 300	0043567	22	6F	ST	88,94	87,56	94	85,7	100	68	-	19	41	4,000
24 H 300	0043568	24	6F	ST	97,02	95,65	102	85,7	100	72	-	19	45	4,700
26 H 300	0043569	26	6F	ST	105,11	103,73	112	85,7	100	80	-	19	35	3,300
28 H 300	0043570	28	6F	ST	113,19	111,82	120	85,7	100	80	-	19	35	3,600
30 H 300	0043571	30	6F	ST	121,28	119,90	128	85,7	100	80	-	19	40	4,200
32 H 300	0043572	32	6F	ST	129,36	127,99	135	85,7	100	80	-	19	40	4,300
36 H 300	0043573	36	6WF	ST	145,53	144,16	150	85,7	100	80	118	19	45	5,200
40 H 300	0043574	40	6WF	ST	161,70	160,33	168	85,7	100	80	134	19	45	5,600



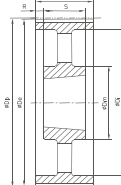




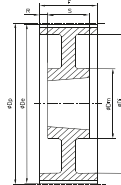
Ausf. 5F



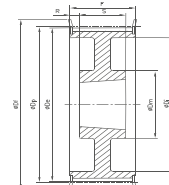
Ausf. 7A



Ausf. 9A



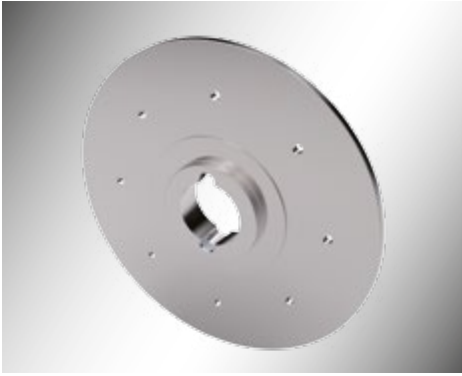
Ausf. 9W



Ausf. 9WF

Bezeichnung	Artikelnummer	Anzahl der Zähne	Ausführung	Material	D <sub>p</sub> (mm)	D <sub>e</sub> (mm)	D <sub>f</sub> (mm)	F (mm)	D <sub>m</sub> (mm)	A (mm)	Vorbereitung d (mm)	Fertigung d <sub>max</sub> (mm)	Gewicht (=kg)
<b>XH - Teilung 22,225 mm für Riemenbreite 200</b>													
18 XH 200*	-	18	5F	GG	127,34	124,55	140	64	-	18	20	50	5,000
20 XH 200*	-	20	5F	GG	141,49	138,69	155	64	-	18	20	55	6,000
22 XH 200*	-	22	5F	GG	155,64	152,84	170	64	-	18	20	65	7,200
24 XH 200*	-	24	5F	GG	169,79	166,99	184	64	-	18	25	70	8,600
26 XH 200*	-	26	5F	GG	183,94	181,14	198	64	-	18	25	80	10,100
28 XH 200*	-	28	9WF	GG	198,08	195,29	212	64	120	18	25	70	9,600
30 XH 200*	-	30	9WF	GG	212,23	209,44	227	64	120	18	25	70	10,400
32 XH 200*	-	32	9WF	GG	226,38	223,59	240	64	120	18	25	75	11,200
40 XH 200*	-	40	9WF	GG	282,98	280,18	297	64	160	18	25	80	16,000
48 XH 200*	-	48	9W	GG	339,57	336,78	-	64	160	-	30	85	18,400
60 XH 200*	-	60	7A	GG	424,47	421,67	-	64	190	-	30	85	24,300
72 XH 200*	-	72	7A	GG	509,36	506,56	-	64	190	-	40	85	28,100
84 XH 200*	-	84	7A	GG	594,25	591,46	-	64	190	-	40	90	31,900
96 XH 200*	-	96	7A	GG	679,15	676,35	-	64	190	-	40	90	37,000
<b>XH - Teilung 22,225 mm für Riemenbreite 300</b>													
18 XH 300*	-	18	5F	GG	127,34	124,55	140	90	-	35	20	50	6,800
20 XH 300*	-	20	5F	GG	141,49	138,69	155	90	-	35	20	55	7,400
22 XH 300*	-	22	5F	GG	155,64	152,84	170	90	-	35	20	65	9,000
24 XH 300*	-	24	5F	GG	169,79	166,99	184	90	-	35	25	70	10,600
26 XH 300*	-	26	5F	GG	183,94	181,14	198	90	-	35	25	80	13,000
28 XH 300*	-	28	5F	GG	198,08	195,29	212	90	-	35	25	70	12,000
30 XH 300*	-	30	5F	GG	212,23	209,44	227	90	-	35	25	70	13,000
32 XH 300*	-	32	5F	GG	226,38	223,59	240	90	-	35	25	75	14,700
40 XH 300*	-	40	9WF	GG	282,98	280,18	297	90	160	35	25	80	19,900
48 XH 300*	-	48	9A	GG	339,57	336,78	-	90	160	-	30	85	22,500
60 XH 300*	-	60	9A	GG	424,47	421,67	-	90	190	-	30	85	31,500
72 XH 300*	-	72	9A	GG	509,36	506,56	-	90	190	-	40	85	36,400
84 XH 300*	-	84	7A	GG	594,25	591,46	-	90	190	-	40	90	43,400
96 XH 300*	-	96	7A	GG	679,15	676,35	-	90	190	-	40	90	48,500
<b>XH - Teilung 22,225 mm für Riemenbreite 400</b>													
18 XH 400*	-	18	5F	GG	127,34	124,55	140	119	-	47	20	50	8,500
20 XH 400*	-	20	5F	GG	141,49	138,69	155	119	-	47	20	55	9,400
22 XH 400*	-	22	5F	GG	155,64	152,84	170	119	-	47	20	65	11,500
24 XH 400*	-	24	5F	GG	169,79	166,99	184	119	-	47	25	70	13,400
26 XH 400*	-	26	5F	GG	183,94	181,14	198	119	-	47	25	80	15,600
28 XH 400*	-	28	5F	GG	198,08	195,29	212	119	-	47	25	70	14,500
30 XH 400*	-	30	5F	GG	212,23	209,44	227	119	-	47	25	70	16,000
32 XH 400*	-	32	5F	GG	226,38	223,59	240	119	-	47	25	75	18,000
40 XH 400*	-	40	9WF	GG	282,98	280,18	297	119	160	47	25	80	24,000
48 XH 400*	-	48	9W	GG	339,57	336,78	-	119	160	-	30	85	30,800
60 XH 400*	-	60	9A	GG	424,47	421,67	-	119	190	-	30	85	36,200
72 XH 400*	-	72	9A	GG	509,36	506,56	-	119	190	-	40	85	42,700
84 XH 400*	-	84	9A	GG	594,25	591,46	-	119	190	-	40	90	49,700
96 XH 400*	-	96	9A	GG	679,15	676,35	-	119	190	-	40	90	59,900

AL = Aluminium ST = Stahl GG = Grauguss Fertigungstechnische Änderungen vorbehalten. \* Keine Lagerware.



Buchsen Nr.	Bohrung d von bis mm	Anschraubnase Bauart SM			Anschraubnase Bauart BF		
		Größe	Art. Nr.	€	Größe	Art. Nr.	€
1210	11-32	SM 12	0448692		BF 12	0173949	
1610	14-42	SM 16-1	0170645		BF 16	0173950	
1615	14-42	SM 16-2	0448693				
2012	14-50	SM 20	0448694		BF 20	0173951	
2517	16-65	SM 25	0448695		BF 25	0173952	
3020	25-75	SM 30-1	0448696		BF 30	0173953	
3020	25-75	SM 30-2	0448697				



Einschweissnaben

Buchsen Nr.	Bohrung d von bis mm	Einschweissnabe Bauart WM			Einschweissnabe Bauart WH		
		Größe	Art. Nr.	€	Größe	Art. Nr.	€
1210	11-32	WM 12	0448600		WH 12	0173966	
1610	14-42	WM 16-1	0092293		WH 16	0049377	
1615	14-42	WM 16-2	0448601				
2012	14-50	WM 20	0092294		WH 20	0093015	
2517	16-65	WM 25	0448602		WH 25	0047965	
3020	25-75	WM 30-2	0049916		WH 30	0173968	
3030	35-75	WM 30-3	0448603				
3525	35-100				WH 35	0093016	
3535	35-90	WM 35	0448604				
4040	40-100	WM 40	0448605		WH 40	0093017	
4545	55-110	WM 45	0448606		WH 45	0093018	
5050	70-125	WM 50	0448607		WH 50	0093019	



### Guss-Spannschienen leichte Ausführung

Ausführung	Nennlänge	Art. Nr.	€	Ausführung	Nennlänge	Art. Nr.	€	Ausführung	Nennlänge	Art. Nr.	€
A	250	0455166		B	700	0455182		C	1600	0455206*	
A	330	0455168		B	800	0455186		C	1700	0455208*	
A	400	0455170		B	900	0455190		C	1900	0455210*	
A	450	0455172		B	1000	0455194		C	2200	0455212*	
A	500	0455174		B	1100	0455196					
A	550	0455176		B	1200	0455198					
A	600	0455178		B	1300	0455200					
A	650	0455180		B	1400	0455202*					
				B	1500	0455204*					

\* keine Lagerware

### Guss-Spannschienen DIN 42923

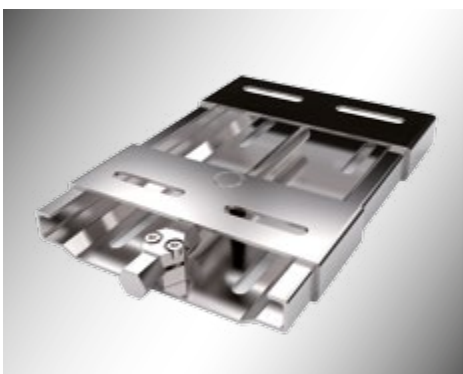
Gleitlänge l1	Art. Nr.	€
265	0455150	
315	0455152	
355	0455154	
400	0455156	
500	0455158	
630	0455160	
800	0455162	
1000	0455164	
1250	0455551	



**Stahl-Spannschienen**

Typ	Gesamtlänge	Gleitlänge	Motor-Baugröße	Art. Nr.	€
312/6	312	240	63/71	0094433	
312/8	312	240	80/90	0057307	
375/6	375	305	63/71	0094434	
375/8	375	305	80/90	0096630	
375/10	375	305	100/112	0096631	
395/8	395	302	80/90	0094435	
395/10	395	302	100/112	0049385	
495/8	495	405	80/90	0094436	
495/10	495	405	100/112/132	0051269	
495/12	495	405	160	0096632	
530/10	530	413	132	0094437	
530/12	530	413	160	0095651	
630/10	630	515	132	0049506	
630/12	630	515	160/180	0059885	
686/12	686	538	160/180	0051657	
686/16	686	538	200/225	0049643	
864/16	864	700	200/225	0094208	
864/20	864	700	250/280	0049570	
1072/20	1072	865	250/280	0049794	
1072/24	1072	865	315	0049567	
1330/24	1330	1065	315/355	0096098	

**Stahl-Spannschlitten**



Typ	Art. Nr.	€
210	0170676	
270	0170677	
340	0170678	
430	0170679	
490	0170680	

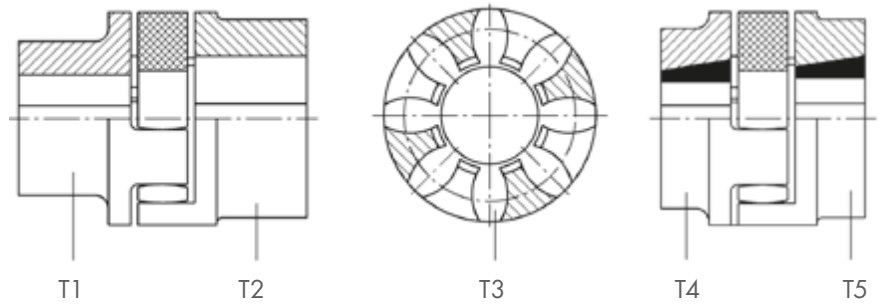




**Deckellager DIN 505-L und DIN 506-A**

Wellen-Ø	Deckellager 1)		Ersatzschalen 1)		Deckellager 1)		Ersatzschalen 1)	
	DIN 505 L		DIN 505 M		DIN 506 A		DIN 506 C	
	d1							
mm	Art. Nr.	€	Art. Nr.	€	Art. Nr.	€	Art. Nr.	€
25	0453001		0322001					
30	0453004		0322006					
35	0453007		0322011					
40	0453010		0322016					
45	0453013		0322021					
50	0453016		0322026					
60	0453022		0322036				0322216	
70	0453028		0322046				0322226	
80	0453034		0322056		0453139		0322236	
90	0453040		0322066		0453142		0322241	
100	0453043		0322071		0453145		0322246	
110	0453046		0322076		0453148		0322251	
125	0453052		0322086		0453154		0322261	
130					0453157		0322266	
140	0453058		0322096		0453160		0322271	
150	0453061		0322101		0453163		0322276	
160					0453166		0322281	
180					0453169		0322286	

1) Lagerschalen aus Rotguss: Rg7\*



Werkstoff	Größe	Nabe un-/ vorgebohrt				Nabe fertiggebohrt*		Nabe mit TB-Bohrung						Kupplungsstern aus PUR		
		T1		T2		T1	T2	T3			T4			T5		
		Art. Nr.	€	Art. Nr.	€	€	€	Art. Nr.	€	Buchse	Art. Nr.	€	Buchse	Art. Nr.		€
													92 Shore A	98 Shore A		
Grauguss	19	0135982		0136002										0135884	0135945	
	24	0135984		0136004				0135956		1008	0135965		1008	0135885	0135946	
	28	0135986		0136006				0135957		1108	0135966		1108	0135886	0135947	
	38	0135988		0136008				0135958		1108	0135967		1108	0135887	0135948	
	42	0135990		0136010				0135959		1610	0135968		1610	0135888	0135949	
	48	0135992		0136012				0135960		1615	0135969		1615	0135889	0135950	
	55	0135994		0136014				0135961		2012	0135970		2012	0135890	0135951	
	65	0135996		0136016				0135962		2012	0135971		2517	0135891	0135952	
	75	0135998		0136018				0135963		2517	0135972		3020	0135892	0135953	
	90	0136000		0136024				0135964		3020	0135973		3535	0135893	0135954	

\* Preise der fertiggebohrten Naben sind ausschließlich für das Tecnamic-Lagerprogramm lt. nachfolgenden Auflistungen (S. 59) gültig.  
Presie für andere Fertigbohrungen siehe Tabelle S.7



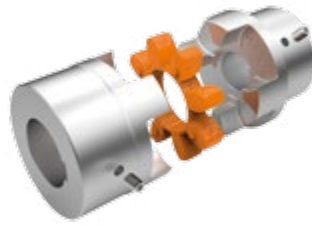
Nabe fertiggebohrt<sup>1)</sup> T1 / HWN1-(Größe)

Größe Bohrung Ø	HWN1-19	HWN1-24	HWN1-28	HWN1-38	HWN1-42	HWN1-48	HWN1-55	HWN1-65	HWN1-75	HWN1-90
10	0188571									
11	0188572									
12	0188573	0188578								
14	0188574	0188579	0188586							
15	0188563	0188580	0188587							
16	0188575	0188581	0188588	0188595						
18	0188576	0188564	0188589	0188596						
19	0188577	0188582	0188565	0188597						
20		0188583	0188590	0187640	0188603					
22		0188584	0188591	0188598	0188604					
24		0188585	0188592	0188599	0188605	0188611				
25			0188593	0187609	0187639	0188612	0188621			
28			0188594	0188600	0188606	0188613	0188622			
30				0187641	0187606	0188614	0188623			
32				0188601	0188607	0188615	0188624	0188631		
35				0187642	0188468	0188616	0188625	0188632	0188639	
38				0188602	0188608	0188617	0188626	0188633	0188640	
40					0188609	0187646	0187644	0188634	0188641	
42					0188610	0188618	0188627	0188635	0135891	
45						0188619	0188628	0187643	0188643	0188648
48						0188620	0188629	0188636	0188644	0188649
50							0187645	0187611	0188340	0188650
55							0188630	0188637	0188645	0188651
60								0187612	0187648	0188652
65								0188638	0187649	0188653
70									0188646	0188654
75									0188647	0187608
80										0188655
85										0188656
90										0188657

Nabe fertiggebohrt<sup>1)</sup> T2 / HWN2-(Größe)

Größe Bohrung Ø	HWN2-19	HWN2-24	HWN2-28	HWN2-38	HWN2-42	HWN2-48	HWN2-55	HWN2-65	HWN2-75	HWN2-90
20	0188658									
22	0188656									
24	0188659									
25	0188660	0188661								
28		0188662								
30		0188661	0188664							
32		0188663	0188665							
35			0188666							
38			0188666							
40			0188667	0187610						
42				0188668						
45				0188669	0188671					
48				0188670	0188672					
50					0187607	0187647				
55					0188673	0188674				
60						0188675	0188480			
65							0188676			
70							0188677	0188569		
75								0188678		
80									0188570	

<sup>1)</sup> Naben ØH7 Nut DIN 6885/1JS9, mit Feststellgewinde



Bauart HPN



Bauart HPK

Werkstoff	Größe	Nabe Vorgebohrt H7						Nabe Fertiggebohrt *		Kupplungsstern aus PUR	
		HPN			HPK			HPN	HPK	98 Shore A	
		Art. Nr.	Vorbohrung Ø	€	Art. Nr.	Vorbohrung Ø	€	€	€	Art. Nr.	€
Alu	19	0186000	5		0186006	5				0186012	
	24	0186001	9		0186007	8				0186013	
	28	0186002	11		0186008	12				0186014	
	38	0186003	16		0186009	13				0186015	
	48	0186004	20		0186010	20				0186016	
	65	0186005	29		0186011	29				0186017	

\* Preise der fertiggebohrten Naben sind ausschließlich für das Tecnamic-Lagerprogramm lt. nachfolgenden Auflistungen (S. 61) gültig.  
Preise für andere Fertigbohrungen siehe Tabelle S.7

Nabe fertiggebohrt<sup>1)</sup> HPN-(Größe)

Größe Bohrung Ø	HPN-19	HPN-24	HPN-28	HPN-38	HPN-48	HPN-65
10						
11						
12	0187040					
14	0187041					
15						
16						
18						
19	0187044	0187047				
20		0187048	0187052			
22						
24	0187046	0187049				
25		0187050	0187053	0187056		
28						
30			0187054			
32			0188138	0187058		
35				0187059		
38						
40				0187061	0187063	0187065
42						
45						
48						
50						
55					0187064	
60						
65						

1) Naben ØH7 Nut DIN 6885/1-JS9, mit Feststellgewinde

Nabe fertiggebohrt<sup>2)</sup> HPK-(Größe)

Größe Bohrung Ø	HPN-19	HPN-24	HPN-28	HPN-38	HPN-48	HPN-65
10	0187066					
11						
12	0187068					
14	0187069	0187077				
15						
16	0187071	0187078				
18						
19	0187073					
20	0187074	0187080				
22		0187081				
24	0187076	0187082	0187090			
25		0187083		0187097		
28						
30		0187085	0187093			
32			0187094			
35			0187094	0187100		
38				0187101		
40				0187102	0187106	
42					0187107	
45						
48						
50						
55					0187110	0187111
60						
65						

2) Naben Ø H7, ohne Nut



FW

FNW

Bauart F

Größe	Nabe Klauteil		Nabe Taschenteil		Stück je Kupplung	Ersatzpakete			
	un-/ vorgebohrt		un-/ vorgebohrt mit Perbunanpakete			Abmessung	Perbunan		
	Art. Nr.	€	Art. Nr.	€			mm	Art. Nr.	€
FW 2-teilig	1	0117185		0303006		3	20 x 20 x 10	0108133	
	2	0117188		0303021		4	20 x 20 x 10	0108133	
	3	0117191		0303036		5	20 x 20 x 10	0108133	
	4	0117194		0303051		5	20 x 20 x 10	0108133	
	5	0117197		0303066		6	25 x 20 x 12	0108141	
	6	0117200		0303081		6	36 x 25 x 15	0108149	
	7	0117203		0303096		7	36 x 25 x 15	0108149	
	8	0117206		0303111		7	45 x 30 x 20	0108157	
	9	0117209		0303126		8	45 x 30 x 20	0108157	
	9a	0117212		0303141		8	60 x 40 x 25	0108165	
	10	0117215		0303156		8	60 x 40 x 25	0108165	
	10a	*	*	*	*	10	60 x 40 x 25	0108165	
	11	*	*	*	*	10	60 x 40 x 25	0108165	
12	*	*	*	*	8	80 x 60 x 30	0108173		
13	*	*	*	*	8	80 x 60 x 30	0108173		
FNW 3-teilig	6	0303270		0303081		6	36 x 25 x 15	0108149	
	7	0303273		0303096		7	36 x 25 x 15	0108149	
	8	0303276		0303111		7	45 x 30 x 20	0108157	
	9	0303279		0303126		8	45 x 30 x 20	0108157	
	9a	*	*	0303141		8	60 x 40 x 25	0108165	
	10	*	*	0303156		8	60 x 40 x 25	0108165	
	10a	*	*	*	*	10	60 x 40 x 25	0108165	
	11	*	*	*	*	10	60 x 40 x 25	0108165	
	12	*	*	*	*	8	80 x 60 x 30	0108173	
	13	*	*	*	*	8	80 x 60 x 30	0108173	
	14	*	*	*	*	8	80 x 60 x 30	0108173	
	15	*	*	*	*	8	80 x 60 x 30	0108173	
	16	*	*	*	*	8	110 x 80 x 40	0108181	



TX 03



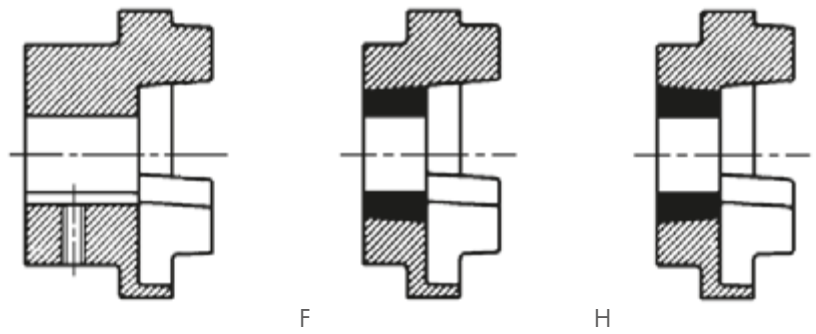
XW1

Bauart TX für Taper-Spannbuchsen

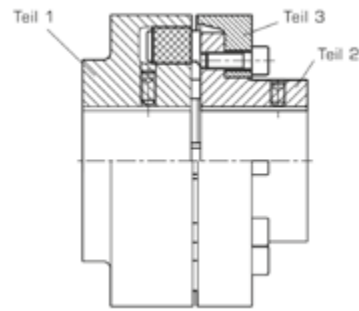
Größe	Buchsen Nr.	Nabe ohne Buchse		Kupplungsstern aus PUR		
		Art. Nr.	€	Art. Nr.		€
				92 Shore A	98 Shore A	
TX 03	28	1108	0126723	0126717	0129422	
	42	1610	0126724	0126718	0129423	
	60	2517	0126725	0126719	0129424	
	75	3020	0126726	0126720	0129425	
	90	3535	0126727	0126721	0129426	
	110	4545	0126728	0126722	0129427	

Bauart XW

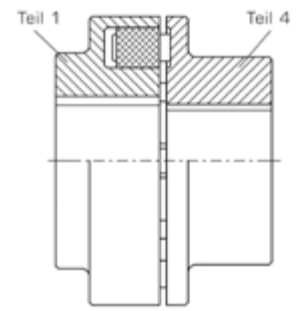
Größe	Nabe un- / vorgebohrt		Kupplungsstern aus PUR			
	Art. Nr.	€	92 Shore A	98 Shore A	€	
XW 1	24	0128579		0121627	0129406	
	28	0128581		0121631	0129407	
	32	0121743		0121635	0129408	
	38	0121745		0121639	0129409	
	42	0121747		0121643	0129410	
	48	0121749		0121647	0129411	
	55	0121751		0121651	0129412	
	60	0121753		0121655	0129413	
	65	0121755		0121659	0129414	
	75	0121757		0121663	0129415	
	85	0121759		0121667	0129416	
	100	0121761		0121671	0129417	
	110	0121763		0121675	0129418	
	125	0121765		0121679	0129419	
	140	0121767		0121683	0129420	
	160	0121769		0121687	0129421	



Größe	B-Flansch vorgebohrt		F-Flansch			H-Flansch			Kupplungsstern aus NBR 80 Shore A	
	Art. Nr.	€	Art. Nr.	€	Buchse	Art. Nr.	€	Buchse	Art. Nr.	€
<b>70</b>	0174200		0174202		1008	0174203		1008	0174264	
<b>90</b>	0174204		0174206		1108	0174207		1108	0174266	
<b>110</b>	0174208		0174210		1610	0174211		1610	0174268	
<b>130</b>	0174212		0174214		1610	0174215		1610	0174270	
<b>150</b>	0174216		0174218		2012	0174219		2012	0174272	
<b>180</b>	0174220		0174222		2517	0174223		2517	0174274	
<b>230</b>	0174224		0174226		3020	0174227		3020	0174276	
<b>280</b>	0174228		0174230		3525	0174231		3525	0174278	



Typ A

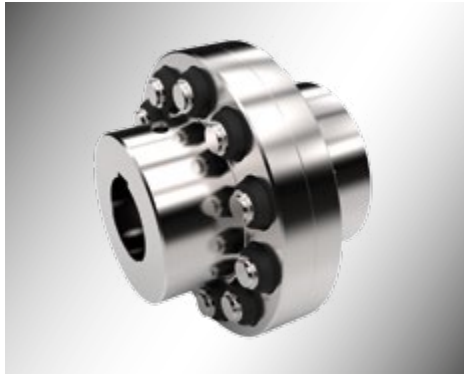


Typ B

Größe	Nabe un- / vorgebohrt						Elastomerpakete aus NBR			
	Teil 1 inkl. Pakete 80 Shore A		Teil 2+3		Teil 4		Satz 80 Shore A		Stück per Satz	
	Art. Nr.	€	Art. Nr.	€	Art. Nr.	€	Art. Nr.	€		
58	0180000					0180024		0180064		4
68	0180002					0180026		0180065		5
80	0180004					0180028		0180066		6
95	0180006					0180030		0180067		6
110	0180008		0180048			0180032		0180068		6
125	0180010		0180050			0180034		0180069		6
140	0180012		0180052			0180036		0180070		6
160	0180014		0180054			0180038		0180071		7
180	0180016		0180056			0180040		0180072		8
200	0180018		0180058			0180042		0180073		8
225	0180020		0180060			0180044		0180074		8
250	0180022		0180062			0180046		0180075		8
280	*	*	*	*	*	*	*	0182290		8
315	*	*	*	*	*	*	*	0184088		9
350	*	*	*	*	*	*	*	0184089		9
400	*	*	*	*	*	*	*	0184090		10
440	*	*	*	*	*	*	*	0184091		10
480	*	*	*	*	*	*	*	0184092		10
520	*	*	*	*	*	*	*	0184093		10
560	*	*	*	*	*	*	*	0184094		10

\* auf Anfrage





Größe 105 bis 360



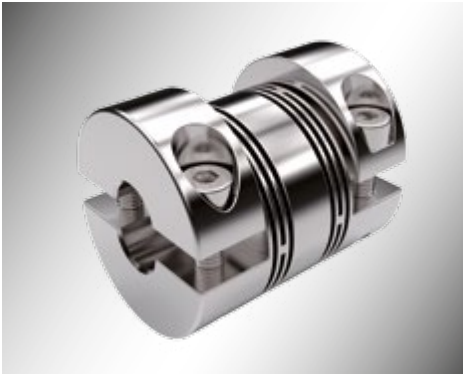
Größe 400 bis 2000

Bauart WN (Bauart WS auf Anfrage)

Größe	Nabe Lochteil		Nabe Bolzenteil inkl. Puffer + Bolzen		Nabe inkl. Puffer + Bolzen		Puffer + Bolzen		Stück je Kupplung	Ersatzpuffer		
	un-/ vorgebohrt		un-/ vorgebohrt		vorgebohrt		Art. Nr.	€		Abemessung	Perbunan	
	Art. Nr.	€	Art. Nr.	€	Art. Nr.	€					D x d x lg	Art. Nr.
105	0128583		0322618				0328976		8	20 x 8 x 19	0122319	
125	0128586		0322621				0328977		8	24 x 10 x 22	0122320	
144	0122211		0305536				0328977		10	24 x 10 x 22	0122320	
162	0122220		0305545				0328978		9	30 x 12 x 27	0122321	
178	0122229		0305554				0328978		10	30 x 12 x 27	0122321	
198	0122238		0305563				0328978		12	30 x 12 x 27	0122321	
228	0122247		0305572				0328979		11	40 x 16 x 33	0122322	
252	0122256		0305581				0328979		12	40 x 16 x 33	0122322	
285	0122265		0305590				0328980		11	48 x 20 x 41	0122323	
320	0122274		0305599				0328980		12	48 x 20 x 41	0122323	
360	0122283		0305608				0328981		10	64 x 25 x 51	0122324	
400					0305617		0328981		14	64 x 25 x 51	0122324	
450					0322553		0328982		12	78 x 32 x 63	0122325	
500					0305625		0328982		14	78 x 32 x 63	0122325	
560					*	*	0328983		12	101 x 42 x 80	0122326	
630					*	*	0328983		14	101 x 42 x 80	0122326	
710					*	*	0328984		14	120 x 50 x 96	0122327	
800					*	*	0328984		16	120 x 50 x 96	0122327	
900					*	*	0328985		16	136 x 55 x 108	0122328	
1000					*	*	0328985		18	136 x 55 x 108	0122328	
1120					*	*	0328986		18	155 x 60 x 122	0122329	
1250					*	*	0328986		20	155 x 60 x 122	0122329	
1400					*	*	0328987		20	175 x 70 x 144	0122330	
1600					*	*	0328987		24	175 x 70 x 144	0122330	
1800					*	*	0328988		22	200 x 80 x 172	0122331	
2000					*	*	0328988		26	200 x 80 x 172	0122331	







MWK



MWH

Typ MWK

Größe	Aluminium				Edelstahl				Stahl			
	Vorgebohrt		Fertiggebohrt H7 Ohne Nut		Vorgebohrt		Fertiggebohrt H7 Ohne Nut		Vorgebohrt		Fertiggebohrt H7 Ohne Nut	
	Art. Nr.	€	Art. Nr.	€	Art. Nr.	€	Art. Nr.	€	Art. Nr.	€	Art. Nr.	€
18	0179402		0179424		0179413		0179435					
20	0179403		0179425		0179414		0179436					
22	0179404		0179426		0179415		0179437					
25	0179405		0179427		0179416		0179438					
30	0179406		0179428		0179417		0179439					
40	0179407		0179429		0179418		0179440					
50	0179408		0179430		0179419		0179441					
60	0179409		0179431						0179420		0179442	
70	0179410		0179432						0179421		0179443	
80	0179411		0179433						0179422		0179444	

Typ MWH

Größe	Aluminium Fertiggebohrt H7 Ohne Nut		Edelstahl Fertiggebohrt H7 Ohne Nut		Stahl Fertiggebohrt H7 Ohne Nut	
	Art. Nr.	€	Art. Nr.	€	Art. Nr.	€
30	0179446		0179453			
40	0179447		0179454			
50	0179448		0179455			
60	0179449				0179456	
70	0179450				0179457	
80	0179451				0179458	













Inhaber sämtlicher Urheber- und Leistungsschutzrechte sowie sonstiger Nutzungs- und Verwertungsrechte: Tecnam GmbH & Co. KG, Arnberg/Deutschland. Jegliche Nutzung, Verwertung, Vervielfältigung oder jegliche Weitergabe an Dritte bedarf der vorherigen schriftlichen Genehmigung durch die Tecnam GmbH & Co. KG, Arnberg/Deutschland.

**Tecnamic GmbH & Co. KG**

Kleinbahnstraße 21

59759 Arnsberg

Germany

T +49 2932 300-440

F +49 2932 300-830

E [info@tecnamic.com](mailto:info@tecnamic.com)



**TECNAMIC**

[www.tecnamic.com](http://www.tecnamic.com)