

TECNAMIC

Dynamic Drive Technology

Sonderlösungen

Antriebscheiben und -räder



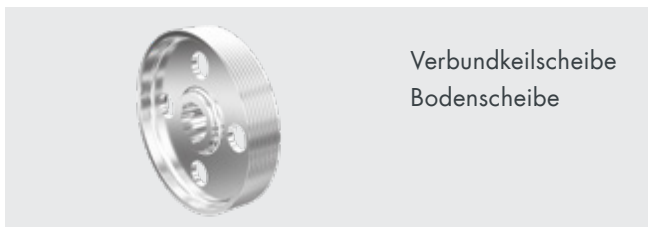
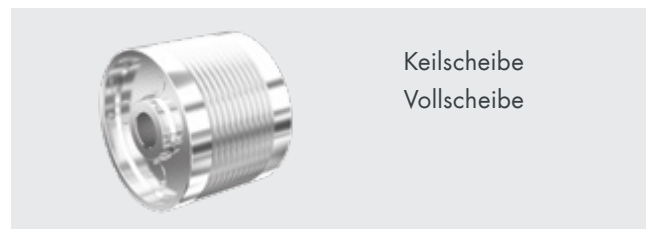
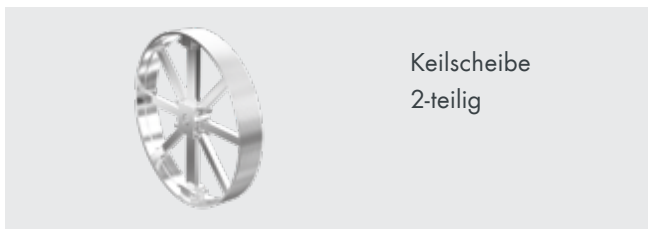
Sonderlösungen

Wir unterstützen und beraten Sie bei Ihrer individuellen Antriebsauslegung und Konstruktion. Dabei erstellen wir entsprechende Dokumente zur Antriebsberechnung, technische 2D- oder 3D-Zeichnungen sowie nach Bedarf FEM-Belastungssimulationen. In Kombination mit unserer Kompetenz als Hersteller im Bereich der Riemen sehen wir uns als idealen Partner für Ihre Antriebslösungen.

Unsere Kompetenzen:

- › Antriebsscheiben oder -räder bis 3000 mm Durchmesser
- › Werkstoffe: Grauguss (EN-GJL-200 bis EN-GJL-300), Sphäroguss (EN-GJS-400 bis EN-GJS-600), Stahlguss (GS) und Stahl
- › Welle-Naben-Verbindungen: Fertigbohrung mit Passfedernut, Taper-Buchse oder Spannelemente u. a.
- › Wuchtgüten: G16, G6,3 oder G2,5 in ein oder zwei Ebenen nach DIN ISO 21940-11
- › Zeugnisse und technische Dokumentationen nach individuellen Kundenanforderungen
- › Oberflächenbehandlung nach Kundenspezifikation (z.B. Lackierungen, chemische Oberflächenbehandlung)
- › Antrieboptimierung mithilfe unserer in Europa gefertigten Hochleistungs-Riemen

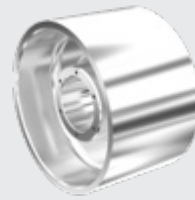
Keilscheiben



Schwungräder und Flachscheiben



Keilchwungscheibe



Flachscheibe



Schwungrad

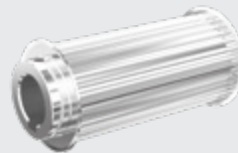


TB-Flachscheibe

Zahnscheiben

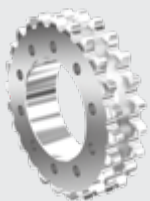


Zahnscheibe
mit Bremsscheibe



Zahnscheibe

Ketten- und Zahnräder

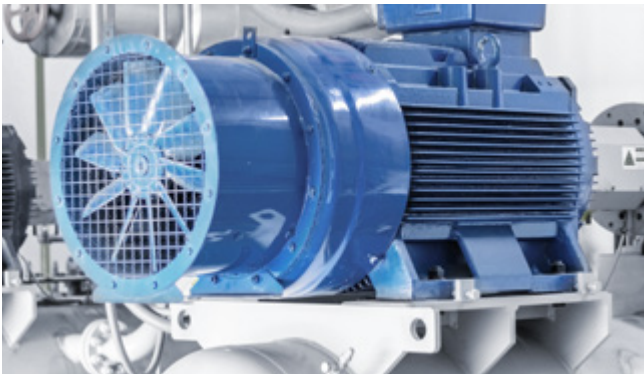


Kettenrad



Zahnrad

Branchenlösungen/Anwendungsbeispiele



Pumpen & Kompressoren



Druckmaschinen & Papiererzeugung



Häcksler für die Forst- und Landtechnik



Schredder für die Kunststoff-, Glas- oder Stoffindustrie



Mobile sowie stationäre Brecher

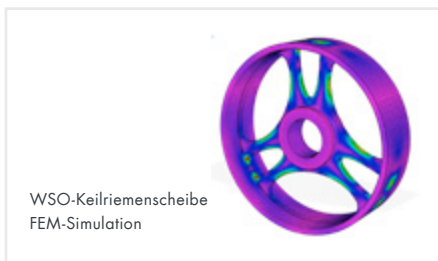


Landmaschinen & Forsttechnik

WSO-Keilriemenscheiben

Weight - Stress - Optimised

- > Optimal geeignet für stark stoßbelastete Antriebe wie z. B. Kompressoren, Brecher, Zerkleinerer usw.
- > Verwendung von hochwertigem Gusseisenwerkstoff
- > Abgeleitete Spannungsverläufe durch FEM-bionisch optimierte Armstruktur
- > Drehrichtungsunabhängige Einsatzmöglichkeiten
- > Bis zu 50 % Gewichtseinsparung zu vergleichbaren Riemenscheiben in der Leistungsklasse
– in Kombination mit unseren in Europa gefertigten Hochleistungsriemen
- > Ideal geeignet für mobile Anlagen
- > Perfekt für hohe Geschwindigkeiten bzw. Drehzahlen
- > Äußerst geräuscharm bei hohen Geschwindigkeiten
- > Anwendungsoptimierte Lösungen nach Kundenspezifikation



Tecnamic GmbH

Zunftweg 4
59457 Werl
Germany

T +49 2922 9273-888
F +49 2922 9273-880
E info@tecnamic.com



TECNAMIC

www.tecnamic.com